

Сила Опыта

The Force of Experience



 **COPREX**

MACHINES ET APPLICATIONS À L'ENVIRONNEMENT

COPEX : предприятие человеческого измерения

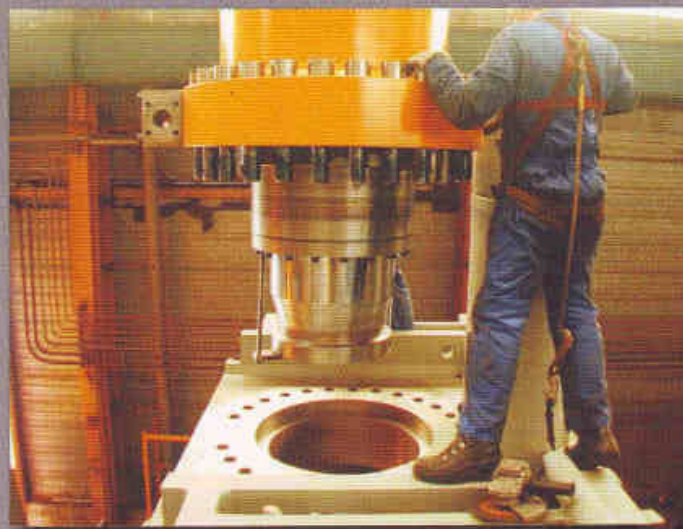
COPEX: An Enterprise with Human Dimensions

С момента создания предприятия в 1948 году, COPEX занял одно из лидирующих мест на рынке оборудования, предназначенного для компрессии и резания твердых отходов, и уже зарекомендовал себя в более 50 странах по всему миру. Высокие технические показатели и прочность наших машин явились ключом к успеху и славе. В основе данного успеха лежит единая стратегия : полный контроль и управление операциями от проектирования до реализации готовой продукции. Все нами выпускаемые машины изготавливаются на нашей площадке площадью 40 000 м² в г. Кодан и проходят технические испытания до отгрузки, что является условием обеспечения качества и надежности для компании COPEX.

Постоянно развиваясь, в настоящее время наша компания насчитывает в численном составе сто человек, высококвалифицированный и опытный персонал, разделяющий общий принцип : уважение и внимательное отношение к клиенту.

Мы отдаем предпочтение узкому сотрудничеству с профессионалами в сфере вторичной переработки с целью как можно лучше развиваться и отвечать потребностям рынка, опираясь на совместный опыт.

Мы предоставляем нашим клиентам не просто оборудование, а целую систему сервисного обслуживания, учитывая специфику окружающей среды и рабочих условий.



Since the company was created in 1948, COPEX became one of the leaders for supplying equipment for the compacting and shearing of solid waste, and is meanwhile present in more than 50 countries all over the world.

The keys for our success and reputation :

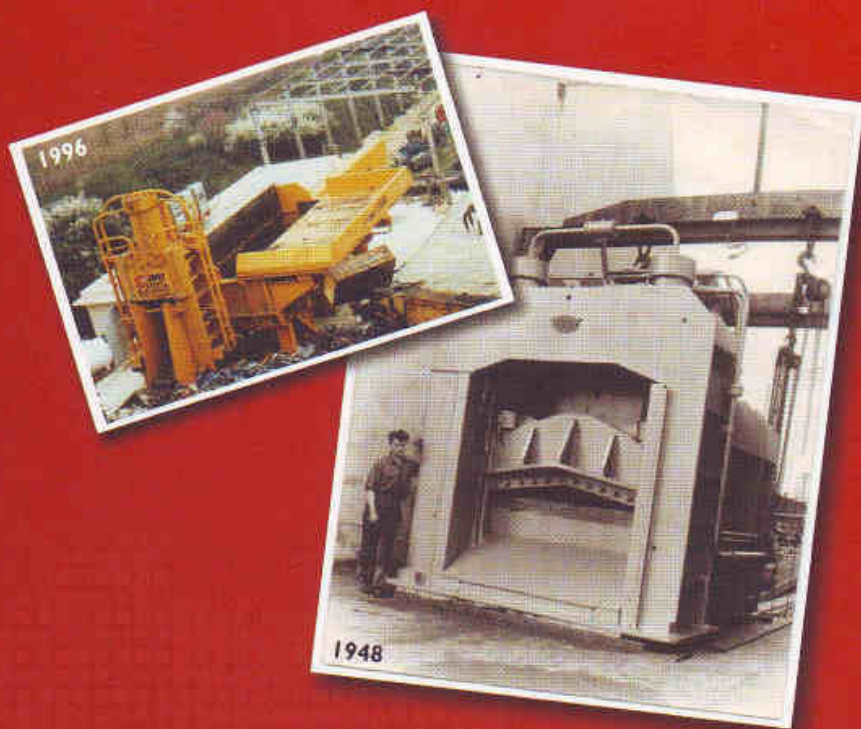
- *The sturdiness and high performance of our machines is never denied.*
 - *Our unique strategy of controlling entire design, build & sales processes on site at our 40000 m² facility in France.*
 - *Equipment is fully tested prior to delivery.*
- This is the condition for quality and reliability of COPEX.***

COPEX strive for constant product development & improvement in manufacture, aided by a personnel team of around 100 people recruited for their individual qualifications & experience, all sharing values of respect & attentive towards customer.

We give the priority to a strong co-operation with the professionals in the recovery industry in order to be able to meet their needs, including specific applications, and benefit from our mutual experience.

More than a machine, we offer our customers a global service specifically tailored to their working environment and condition.





COPEX, МНОГОЛЕТНИЙ ОПЫТ РАБОТЫ

*COPEX, Years of
Experience*

...некоторые ключевые даты

- 1948** Создание компании, деятельностью которой уже является производство гидравлических прессов и пресс-ножниц.
Company formed, from the very beginning COPEX specialised in the construction of hydraulic presses and shears
- 1975** Установка первых пресс-ножниц 1000т, которые с тех пор заняли место ведущей продукции компании COPEX
Installation of the first shear press with 1000 t cutting force, this became the core product of COPEX
- 1988** Поставка пресса-пакетира с первым применением в атомной индустрии
Delivery of a baling press and first application in the nuclear industry
- 1996** Пуск в эксплуатацию самых мощных в Европе пресс-ножниц с усилием разреза 2200т
Start up of the most powerful scrap shear in Europe with a cutting force of 2200 t
- 2004** Выпуск мобильных пресс-ножниц нового поколения
Launching of a new generation of mobile scrap shears
- 2005** Установка первых пресс-ножниц со створками модели CVV с тяжелой пресс-камерой и быстрыми ножницами
Starting of the first scrap shear with wings type CVV with heavy box and rapid shear

COPEX : ответ на всевозможные требования по эксплуатации

COPEX: A Response to any Application and Requirement

Спектр продукции

Range of Products



CVB

Пресс-ножницы с боковой компрессией
Hydraulic Scrap Shears with Side Compression



CFV

Пресс-ножницы с вибрирующим основанием
Shear Presses with Vibrating Floor



CFV

Пресс-ножницы перемещаемые
Winged Shear Presses



CVM

Пресс-ножницы мобильные
Mobile Scrap Shears



Сминатели мобильные и стационарные
Balers and Loggers for Vehicles and Scrap



с 1, 2 или 3 ступенями компрессии

Прессы-пакетиры для черных и цветных металлов
Scrap Baling Presses

Пресс-ножницы с боковой компрессией

Hydraulic Scrap Shears with Side Compression

Модель CVB



Применение : Гидравлические пресс-ножницы модели CVB являются самым эффективным средством для сжатия и резания тяжеловесного и крупногабаритного металлолома. Данные машины подверглись эволюции и усовершенствованию одновременно с требованиями наших клиентов по части усилия разреза, габаритных размеров пресс-камер, производительности, автоматизации, принимая также во внимание растущую потребность сокращения эксплуатационных затрат.

На сегодняшний день, обладая многолетним опытом работы по развитию данной продукции, мы предлагаем вам широкий спектр машин с усилием разреза от 500т до 2200т, размерами пресс-камер от 5м до 10м и шириной разреза от 600мм до 1350мм.

Application: The hydraulic scrap shears with side compression type CVB are the most efficient instrument for the compacting and shearing of all types of recovery scrap including bulky and heavy scraps.

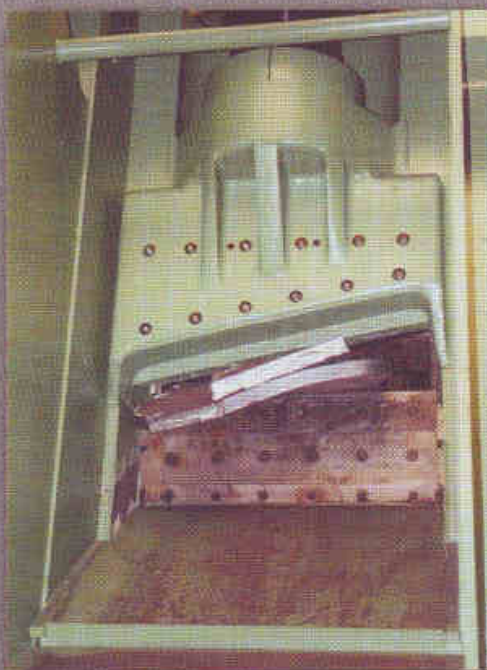
These machines evolved at the same time as the requirements of our customers changed in terms of shearing capacity, dimensions of compression box, production output, and automation, not to forget about the increasing necessity for economic operation.

Today, COPEX has a wealth of experience developing its product & can propose a wide range of machinery from 550t to 2200 t shearing force with boxes from 5m to 10m and cutting width between 600 mm and 1350 mm.



Преимущества пресс-ножниц COPEX CVB

Advantages of the shear with side compression COPEX CVB



Короб предварительной компрессии очень крепкой структуры. Поперечный поршень и ключевые узлы рассчитаны с запасом, что способствует, главным образом, длительному сроку эксплуатации наших машин. Данная модель пресс-ножниц позволяет также получать плотные пакеты (усилие силового цилиндра толкателя 320т), вывод изготовленных пакетов через пресс-камеру либо на выходе ножниц. Мы также оптимизировали условия по уходу и обслуживанию машины, интегрируя, например, систему автоматической централизованной смазки станины ножниц, группирование точек смазки пресс-камеры, а также гидравлическую систему снятия и фиксации ножей, способствующую быстрому и простому выполнению операций по их замене. Эффективность работы нашего оборудования достигается также за счет максимального сокращения потерь времени благодаря системе индексации хода ножниц в зависимости от пресса для более быстрого темпа резки, а также за счет высокопроизводительной гидравлики, состоящей из комплектующих элементов известных марок, выступая залогом высокой производительности в процессе функционирования. В целях оптимизации режущей способности, ползуны систематически укомплектованы рельсерезом.

The pre-compression box of the CVB is of very robust design and construction. The side-press system and crucial working parts are over-engineered to ensure maximum operation & life.

The shear press is also perfect for making dense bales (pusher cylinder of 320 t), the bale being evacuated from the box or at the mouth of shear. It is very important for us to simplify the conditions of maintenance and servicing of the machine integrating a centralized and automatic greasing & lubrication system for the shear frame & box; a hydraulic blade extraction and locking system allows quick and easy blade exchange.

The efficiency of our equipment is also due to the maximised reduction of downtime thanks to synchronisation of the shearing stroke in relation to the side-press. For obtaining a quicker cutting speed, high-performance hydraulics of renowned manufacture guarantee performance & trouble-free operation.

In order to optimize the shearing capacity, the crossheads are systematically equipped with a rail-breaker.

Пресс-ножницы с вибрирующим основанием

*Shears with
Vibrating Floor*

Модель CFV



Применение : Гидравлические пресс-ножницы с вибрирующим основанием модели CFV обеспечивают постоянную подачу перерабатываемого металлолома, и прекрасно адаптированы для резания продукции большой длины. Данная машина позволяет достичь превосходной производительности за счет скорости функционирования. COPEX разработал данное оборудование, стремясь предоставить наилучшие гарантии по части прочности и простоты обслуживания. Наши инженеры также разработали сверх надежный приводно-шатунный механизм для вибрирующего основания. Возможен полный доступ к направляющим и ножам, наклонная поверхность может быть приведена в горизонтальное положение для операций по уходу.

Application: The hydraulic scrap shears with vibrating floor type CFV are perfectly suited for a continuous feeding of the scrap material to be processed and are ideal for shearing long lengths of product. This machine also allows to reach an excellent output through its speed of operation. COPEX developed this equipment being anxious to offer their customers the best guarantee in terms of sturdiness and maintenance friendliness. Our engineers have especially designed a driving system for the vibrating floor by means of an extremely reliable connecting rod. There is a full access to the runners and to the blades and the inclined floor can be put back into horizontal position for servicing.



Пресс-ножницы перемещаемые

Winged Shear Presses

Модель CVV

Применение : Пресс-ножницы COPEX модели CVV предназначены для компрессии и резания различного типа металлолома, такого как профильные конструкции и трубы большой длины (до 6м), спаянные структуры (элементы лестниц, кринолинов), прочие элементы (баки, цистерны, автомобильные корпуса и кузова). Выполнение данных операций возможно благодаря пресс-камере больших размеров и мощным ножницам.

Application: The COPEX hydraulic shears type CVV are suitable for compacting and shearing of various scrap types such as profiles and long tubes (up to 6m), welded structures, various elements such as tanks, car shells. These functions are possible thanks to a large compression box and a high performance shear.



Модель CVV



Модель CVV предоставляет все гарантии прочности и длительности срока эксплуатации больших пресс-ножниц COPEX; станина же ножниц подверглась нашим самым последним усовершенствованиям. Мощные быстродействующие ножницы и очень прочная пресс-камера: идеальный компромисс для достижения максимальной эффективности и надежности, производительность варьируется от 10 до 20 т/час в зависимости от типа продукта.

Версия дизель или электрический привод

The CVV offers the same guarantee of robustness and long life as the big COPEX shear presses; the frame includes our latest developments. Then a performant and quick shear, and a very robust box: this is an ideal compromise for maximum efficiency and reliability with production capacity from 10 to 20 t/h depending on product type.

Diesel or electric.



Транспортабельность модели CVV

Одним из преимуществ данной машины является то, что ее можно легко перемещать с одной площадки на другую, так как она установлена на обыкновенной плоской плите. Модель CVV 630t может быть разобрана на три блока: пресс-ножницы, продольный толкатель и гидростанция. Электрические соединения выполнены при помощи кабелей с розетками типа Harting, что позволяет сократить время демонтажа.

Transportability of the CVV

One of the advantages of this machine is based on its capacity to be shifted from one place to another easily, the machine being mounted on a concrete base and fastened using conventional fixing. The CVV 630 t can be disassembled into 3 units: the shear press, the longitudinal pusher and the hydraulic group. The electrical connections are made by means of cables equipped with HARTING plugs to minimize removal time.



Пресс-ножницы мобильные

Mobile Scrap Shears

Модель CVM



Применение : Гидравлические мобильные пресс-ножницы модели CVM были разработаны для компрессии и резания такого типа металлолома как профильные конструкции и трубы большой длины, спаянные структуры, платиновые и прочие элементы. Данный тип оборудования идеально подходит для переработки отходов, находящихся на разных площадках.

Более того, данные машины являются полностью многофункциональными, так как позволяют одновременно резать металлолом от сноса строительных объектов и изготавливать пакеты. Благодаря значительным габаритам пресс-камеры, скорости функционирования и системе двигателей мощностью до 400 л.с, данная машина является одной из самых высокопроизводительных на рынке при малых эксплуатационных затратах. Для разработки данной машины COPEX ставил перед собой те же требования по обеспечению прочности и солидности : крепкая структура в виде « сот », изготовленная из стали высокой степени упругости, детали, рассчитанные на выдерживание больших механических усилий, и т.д.

Относительно эргономики и удобства использования, COPEX комплектует свои машины в стандартной версии радио-дистанционным управлением (кабина в опции) и широкой платформой, обеспечивая свободный доступ, в частности для операций по обслуживанию машины. Дизайн кабины был полностью пересмотрен в целях обеспечения наилучшего комфорта и оптимальной функциональности.

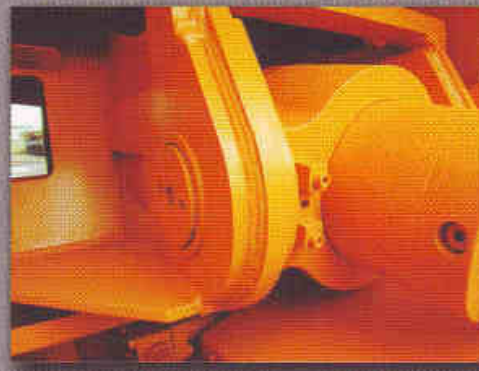
Application: The hydraulic mobile shears type CVM have been designed for compacting and shearing of scraps such as profiles and tubes of long lengths, welded structures etc.

This material is the ideal solution for the treatment of waste coming from various collecting places. Moreover, this machine is versatile and multi-purpose as it can be used for shearing demolition scraps and making bales.

Owing to the large box, the speed & frequency of operations and the power which can go up to 400 hp, this machine is one of the highest performance and most cost efficient products on the market.

For the design of this machine, COPEX follows the same requirements in terms of robustness and solidity: a rigid structure with honeycomb shape made of high tensile steel, overdimensioned parts submitted to higher strains, etc. As for the ergonomics and user-friendliness, COPEX supplies all their machines with radio remote control in standard configuration (optionally cab), and a large platform for easy access especially for maintenance operations. The cab has been completely re-designed to offer better comfort and optimal functionality.

Модель CVM



Специально предусмотренный прицеп для данной машины

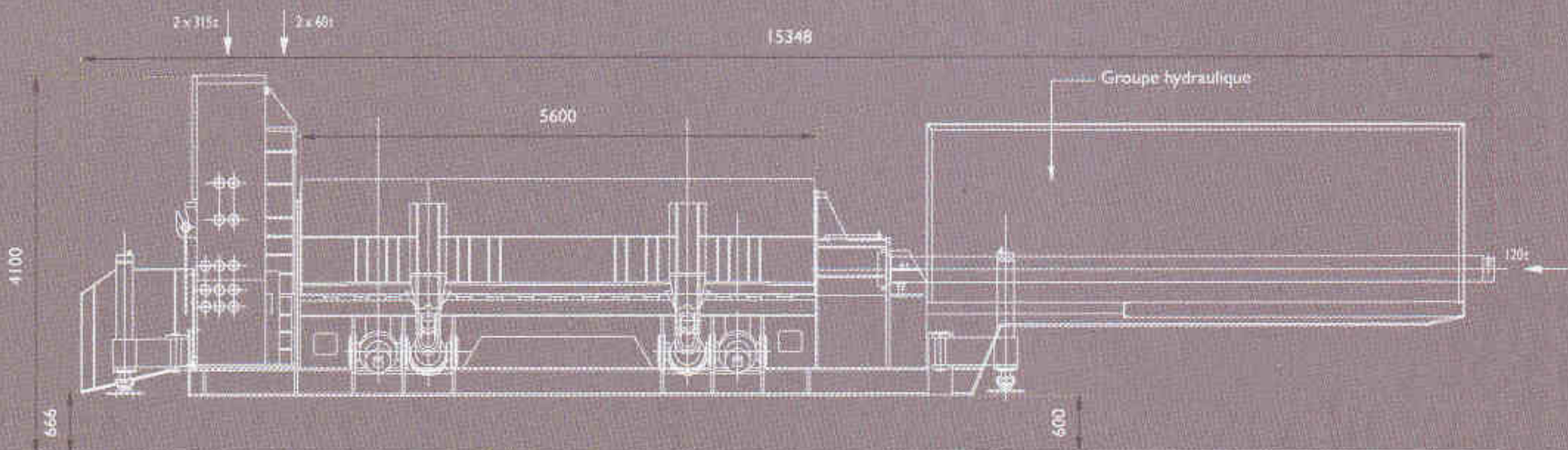
A trailer especially adapted to this machine



COPEX было принято решение по разработке специально предусмотренного для данных пресс-ножниц прицепа, являющегося главным элементом прочности машины и ее автодорожных характеристик. Прицеп модели CVM 630т оснащен 4 осями, две из которых сопровождающие велогонку, что способствует лучшему маневрированию, даже в малодоступных местах. Данное оборудование, полностью соответствующее дорожно-транспортному законодательству, предоставляет все гарантии безопасности и укомплектовано системой торможения ABS.

COPEX decided to develop a special trailer to fit to the machine, which is an essential part for solidity of the whole installation and in its road performances. In the case of a CVM 630 t, the trailer is equipped with 4 axles, 2 of which are self-steering helping reach better manoeuvrability even in the less accessible places. This material is complying with the road legislation, offers all guarantee in terms of security, being supplied with ABS breaking system.

Модель CVF



Другая альтернатива : пресс- ножницы перемещаемые модели CVF

An alternative solution: The Semi-Mobile Shear Type CVF

При наличии менее частой необходимости перемещать машину, модель CVF, позволяющая обойтись без колесного шасси, является другой альтернативой по отношению к модели CVM. Машина просто укомплектована 4 гидравлическими опорами, установленными на подпорах, подвижных в двух положениях. При помощи данного оборудования, пресс можно поднять и погрузить на прицеп, затем спустить без использования крана.

When the machine needs to be moved less frequently, the CVF which has no road chassis offers a good alternative to the CVM. The machine is simply equipped with 4 hydraulic legs mounted on articulated supports with 2 positions. With this equipment, the press can be lifted for loading onto a special "tank transporter" type trailer, and then put down again without any crane being requested.

Сминатели мобильные и стационарные

*Balers and Loggers
for Vehicles and Scrap*



Применение : данный тип оборудования, существующий в мобильной и стационарной версиях, был специально разработан для пакетирования списанной автотехники. Эти машины также могут быть использованы для пакетирования легковесного металлолома, типа платиновой продукции. По тому же принципу, что и для мобильных пресс-ножниц, сдавливающие створки изготовлены в виде « сот », из стали высокой степени упругости, и сама структура сминателя является особенно прочной. Широкий выбор по части сечения пакетов, системы двигателей и габаритов пресс-камеры позволяет адаптироваться к самым различным обстановкам использования.

Application: The range of products, available in mobile and stationary version, was developed especially for making bales from End of Life Vehicles (ELV). They can also be used for the baling of light scrap type white products.

In the same way as for the mobile shears, the compacting wings have honeycomb core made of high tensile steel, and the structure of the baler is especially robust.

Large selection of bale sections, hydraulic units and optional accessories (crane, etc.) enable to meet customers demands.

Прессы- пакетиры

*Scrap Baling
Presses*



Применение : наш спектр прессов-пакетировщиков предназначен для переработки черного металлолома и цветных металлов. Сечения пакетов от 300 x 300 до 600 x 600, отвечающие всем потребностям. Пресс более малых размеров был разработан для переработки металлических банок.

Application: Our range of balers is intended for the processing of scraps, ferrous and non-ferrous metals. Bale sections of 300 x 300 to 600 x 600 to cover all specific needs. A smaller baler has also been developed for compacting of metal cans.

**с 1, 2 или 3 степенями
компрессии**



В целях получения самого лучшего от компании COPEX

Мы предлагаем полное сервисное обслуживание :

- динамичный и высококвалифицированный коммерческий персонал, работающий в тесном сотрудничестве с нашими инженерами, и всегда в вашем распоряжении для оказания эффективной помощи и консультаций при выборе вами оборудования.
- Наш проектный отдел оказывает вам помощь по проведению подготовительно-установочных работ в зависимости от условий вашей площадки, а также по подготовке операций по гражданскому строительству.
- Помощь в доставке и логистике : уже в течение нескольких лет COPEX предлагает своим клиентам помощь по осуществлению доставки машин во Франции либо на экспорт.
- Обучение операторов по использованию и обслуживанию машин : предлагаемый курс обучения, главная техническая опора для извлечения максимальной пользы от вашей машины, проводится либо на заводе COPEX до отгрузки машины, либо на площадке ее установки.
- Шеф-монтаж, пуско-наладка и оптимизация машин до достижения оптимальной производительности.



COPEX, полное сервисное обслуживание

COPEX, a Global Service

In order to get the best from your COPEX

We propose a global service :

- *A dynamic and well-experienced sales team working in co-operation with our engineers is at your disposal for advising you efficiently on the best machine you need.*
- *Our Engineering Service helps you decide on the layout of the machine taking into consideration the restrictions of your yard and preparing the civil engineering operations.*
- *Assistance for logistics and transport : COPEX has dealt for years with matters of transport and logistics and developed a valuable know-how in France and worldwide.*
- *Training of the operators for the operation and maintenance of the machines : This training which gives essential technical support to take the best profit from your machine can be carried out at COPEX factory before despatch of the machine, or at the customer's place.*
- *Assembly, Start, Commissioning and Optimizing of the machines on site.*

Клиент и Сервисное Обслуживание в центре нашей стратегии

Customer Service & Priority is the Heart of Our Strategy

Сервисное Обслуживание

Единственная цель : сокращение возможных простоев вашей машины.

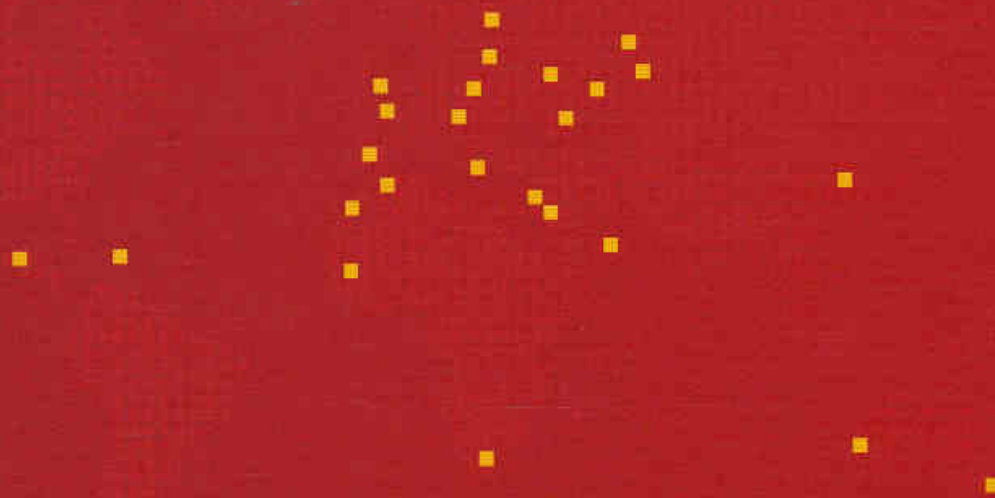
- Техническая помощь по телефону либо непосредственно на вашей площадке, предоставляемая группой опытных оперативнодействующих технических специалистов.
- Структура, подкрепленная опцией системы удаленной диагностики по средством простого телефонного модема, позволяющая дистанционно произвести контроль и оптимизацию функционирования вашей машины.
- Постоянно имеющиеся в наличии на складе запчасти и расходные материалы. Обслуживание и уход за оборудованием в качестве неотъемлемой части нашей стратегии производства.

Customer Service

They have one objective: minimize possible downtime on your machine.

- *Technical assistance by phone or directly on site assured by a team of experienced and reactive technicians.*
- *Structure reinforced by the telemaintenance option using simple modem to help checking, controlling and optimizing the operation of your machine.*
- *A permanent stock of spare parts available, maintenance and servicing as an integral part of our fabrication strategy.*

Более 700 машин в эксплуатации
во Франции и во всем мире.
*More than 700 machines
all over the world.*



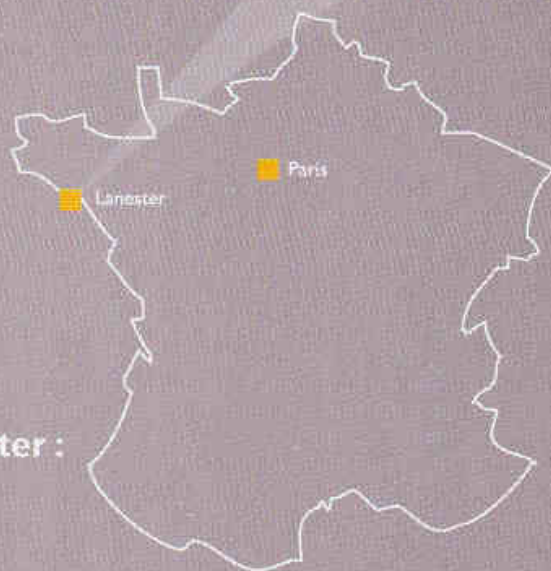
**Производственно-монтажные
цеха/Factory :**

Z.I. Kerpont
B.P. 328
56603 Lanester Cedex
France

Tél. +33 (0)2 97 76 26 44
Fax. +33 (0)2 97 76 34 12
contact@copex.fr
www.copex.fr

Юридический адрес/Headquarter :

Copex Développement
109 Rue Cardinet
75017 Paris



 **COPEX**

MACHINES ET APPLICATIONS À L'ENVIRONNEMENT