



АЛЬФА-СПК объединяет в себе целый комплекс компаний, которые позволяют сформулировать самые благоприятные условия для клиента. Мы знаем историю основания, производства и политики большинства производителей, и это позволяет нам сделать объективный выбор в пользу того продукта, который будет "не стыдно" предложить своим партнерам. Выбор лучшего, выбор того, что будет оптимальным для российских предприятий, в развитии и процветании которых мы заинтересованы в первую очередь.

Уважаемые господа! Предлагаем Вам рассмотреть возможность приобретения следующего оборудования.

## Оборудование производства LOLLINI R&M (Румыния).

### Прессы.

**Пресс МАХ 500.** Прессы серии МАХ применяются для смятия автомобильных кузовов, переработки металлических отходов, или цветного металлолома. Они могут использоваться в стационарном и мобильном вариантах.



Технические характеристики		MAX 5000
Открытая камера	mm	5000x2200
Закрытая камера	mm	5000x800x500
Размер пакета	mm	800x500xVar.
Дизельный двигатель	HP	130
Усилие крышек	t	180
Усилие молотка	t	90
Осевое усилие плиты	t	150
Рабочее давление	bar	300
Время цикла	s	110
Габариты	mm	9700x2500x1463
Вес пресса	kg	20000
Общий вес	kg	27000

Производительность от 12 до 15 т/час в зависимости от характеристик поступающего лома, скорости загрузки и квалификации оператора.

**Пресс AL 5000M.** Прессы AL применяются для смятия автомобильных кузовов, переработки металлических отходов, или цветного металлолома. Они могут использоваться в стационарном и мобильном вариантах.



Технические характеристики		AL5000M
Открытая камера	mm	5000x2600
Закрытая камера	mm	5000x1000x600
Размер пакета	mm	1000x600xVar.
Дизельный двигатель	HP	175
Усилие крышек	t	3x 130
Осевое усилие плит	t	2x 150-150
Время цикла	s	110
Габариты	mm	11300x2500x4000
Вес пресса	kg	26000
Общий вес	kg	35800

Производительность от 12 до 15 т/час в зависимости от характеристик поступающего лома, скорости загрузки и квалификации оператора.



## Пресс ножницы.

### Пресс - ножницы ALC 505.

#### В режиме Ножницы

Производительность работы режима "ножницы" составляет до 16 т/час, в зависимости от характеристик поступающего лома, длины реза, скорости загрузки и квалификации оператора.

#### В режиме Пресс

Работа в режиме "пресс" может осуществляться как в ручном, так и в автоматическом режиме. Производительность до 15 т/час в зависимости от характеристик поступающего лома, скорости загрузки и квалификации оператора.



Функциональные данные ножниц		
Мощность усилия реза	Т	500
Мощность прижима	Т	80
Ширина реза	мм	820
Высота реза	мм	610
Длина реза	мм	регулируемая(10-1500мм)
Частота резания, раз/мин	№	6-7
Камера прессования		
Длина приемной камеры	мм	5.000
Ширина открытой приемной камеры	мм	2.200
Ширина закрытой приемной камеры	мм	800
Высота закрытой приемной камеры	мм	600
Мощность боковой крышки	Т	180
Мощность верхней крышки	Т	180
Мощность крышки молоток	Т	90
Мощность толкателя	Т	160
Сечение пакета	мм	800 x 600 x регулируемая
Максимальное рабочее давление	bar	300
Основной привод		
-дизельный		1 мотор Iveco, 220 л.с.

*Примечание: усилия цилиндров в этом таблице рассчитаны при давлении в системе гидравлики – 250 Bar.*

### Пресс - ножницы ALC 605

#### В режиме Ножницы

Производительность работы режима "ножницы" составляет до 22 т/час, в зависимости от характеристик поступающего лома, длины реза, скорости загрузки и квалификации оператора.

#### В режиме Пресс



Функциональные данные ножниц	
Основной привод дизельный	1 мотор Iveco, 250 л.с.
Мощность усилия реза	605 Т
Мощность прижима	150 Т
Ширина реза	820 мм
Высота реза	610 мм
Длина реза	варьируемая
Частота резания в зависимости от материала, раз/мин	7
Приемная камера	
Длина приемной камеры	5.000 мм
Ширина открытой приемной камеры	2.300 мм
Ширина закрытой приемной камеры	800 мм
Высота закрытой приемной камеры	600 мм
Мощность каждой створки крышки	240 Т
Количество створок	3
Мощность толкателя	160 Т
Сечение пакета	800 x 600 мм x варьируемая
Рабочее давление	350 bar

Производительность работы режима "ножницы" составляет до 19 т/час, в зависимости от характеристик поступающего лома, длины реза, скорости загрузки и квалификации оператора.



## Пресс-ножницы ALC 805

### В режиме Ножницы

Производительность работы режима "ножницы" составляет до 25 т/час, в зависимости от характеристик поступающего лома, длины реза, скорости загрузки и квалификации оператора.

### Пресс

Работа в режиме "пресс" может осуществляться как в ручном, так и в автоматическом режиме. Производительность до 23 т/час в зависимости от характеристик поступающего лома, скорости загрузки и квалификации оператора.



Функциональные данные ножниц	
Основной привод дизельный	1 мотор Iveco, 250 л.с.
Мощность усилия резки	805 Т
Мощность прижима	150 Т
Ширина реза	820 мм
Высота реза	610 мм
Длина реза	варьируемая
Частота резания в зависимости от материала, раз/мин	7
Приемная камера	
Длина приемной камеры	5.000 мм
Ширина открытой приемной камеры	2.300 мм
Ширина закрытой приемной камеры	800 мм
Высота закрытой приемной камеры	600 мм
Мощность каждой створки крышки	240 Т
Количество створок	3
Мощность толкателя	160 Т
Сечение пакета	800 x 600 мм x варьируемая
Рабочее давление	330 bar

Пресс-ножницы серии ALC 505/605/805/ изготавливаются как в мобильном, так и в стационарном варианте.

## Стационарные пресс-ножницы ALC 1007

### Ножницы

Производительность работы режима "ножницы" составляет до 40 т/час, в зависимости от характеристик поступающего лома, длины реза, скорости загрузки и квалификации оператора.

### Пресс

Производительность до 50 т/час в зависимости от характеристик поступающего лома, скорости загрузки и квалификации оператора.



Функциональные данные ножниц		
Мощность усилия резки	Т	1000
Мощность прижима	Т	154
Ширина реза	мм	820
Высота реза	мм	610
Длина реза	мм	регулируемая
Частота резания, раз/мин	№	7
Камера прессования		
Длина приемной камеры	мм	7.000
Ширина открытой приемной камеры	мм	2.300
Ширина закрытой приемной камеры	мм	800
Высота закрытой приемной камеры	мм	600
Мощность каждой створки крышки	Т	240
Количество створок	№	3
Мощность толкателя	Т	160
Сечение пакета	мм	800 x 600 x регулируемая
Рабочее давление	bar	330
Загрузочная камера (коробка)		
Длина	мм	7000
Ширина	мм	2400
Основной привод: (дизель, электрический)		
-дизельный		1 мотор Iveco, 330 л.с.
-электрический		4 мотора – 280 Kw.

АЛЬФА-СПК

г. Новокузнецк. Ул. Пушкина. Дом 15

+7 (3843) 385858, 385888, 385800, 385955, 396337, 330150

Сот: +79019298280, +79016151381, +79133278358, +79133278458

[www.alfa-spk.com](http://www.alfa-spk.com)

E-mail: [sibir@alfa-spk.com](mailto:sibir@alfa-spk.com)



## Аллигаторные ножницы, рельсоломы KAJMAN Mistra (Чехия).

### Параметры Модель

	KAJMAN 300L	KAJMAN 450L	KAJMAN 400	KAJMAN 600	KAJMAN 800	KAJMAN 1000
Длина ножа	300мм.	450мм.	400мм.	600мм.	800мм.	1000мм.
Открытие ножа	210мм.	260мм.	240мм.	340мм.	470мм.	580мм.
Сила реза	400кН.	400кН.	1550кН.	1550кН.	3100кН.	3100кН.
Резов в мин.	12	12	11	11	5(10)	5(10)
Масса	620кг.	650кг.	1600кг.	1700кг.	3200кг.	3300кг.



KAJMAN 800 и KAJMAN 1000 комплектуется с функцией рельсолома.

### Брикетировочные линии для стружки. Virim Makina (Турция).

Модель ВР-140. 90kw  
 Габариты Пресса : 400 x 1300 x 700мм  
 Размеры брикета:  
 Диаметр: 140  
 Длина: 80 - 175 ( Вирируется )  
 Плотность брикета: 5,5 кг/м?  
 Вес брикета: 5,8 - 13,5 кг  
 Производительность: 1-2 тон/час  
 Усилия сжатия Прижима: 80 тон  
 Усилие Боковых цилиндров:500X500  
 Рабочие давление: 315 Бар  
 Цикл: 8-12 секунд  
 Вес: 40 000 кг

Модель ВР-140. 180kw  
 Габариты Пресса: 400 x 1300 x 700 мм  
 Размеры брикета:  
 Диаметр: 140  
 Длина: 80 - 175 ( Вирируется )  
 Плотность брикета: 5,5 кг/м?  
 Вес брикета: 5,8 - 13,5 кг  
 Производительность: 1,5-3,5тон/час  
 Усилия сжатия Прижима: 80 тон  
 Усилие Боковых цилиндров:500X500  
 Рабочие давление: 315 Бар  
 Цикл: 6-9 секунд  
 Вес: 42 000 кг

Модель ВР-140. 270kw  
 Габариты Пресса: 400 x 1300 x 700 мм  
 Размеры брикета:  
 Диаметр: 150  
 Длина: 80 - 175 ( Вирируется )  
 Плотность брикета: 5,5 кг/м?  
 Вес брикета: 5,8 - 13,5 кг  
 Производительность: 2,5-6,5тон/час  
 Усилия сжатия Прижима: 80 тон  
 Усилие Боковых цилиндров:500X500  
 Рабочие давление: 315 Бар  
 Цикл: 4-7 секунд  
 Вес: 44 000 кг



**Стружкодробилка на 110 Киловатт.** Производительность стружкодробилки : 2,5 тонны/час для железной, чугунной и нержавеющей стружки.

**Стружкодробилка на 200 Киловатт.** производительность стружкодробилки : 4 тонны/час для железной, чугунной и нержавеющей стружки.

## Прессы пакетирования металлолома производства завода LIDI (КНР).

### Пресс Y81-135

Монтируется на фундамент (состоит из главного механизма, масляного бака, пульта управления). Применяется для пакетирования легковесных черных и цветных металлов. Наиболее удачное решение для площадок с месячной отгрузкой до 500 т.



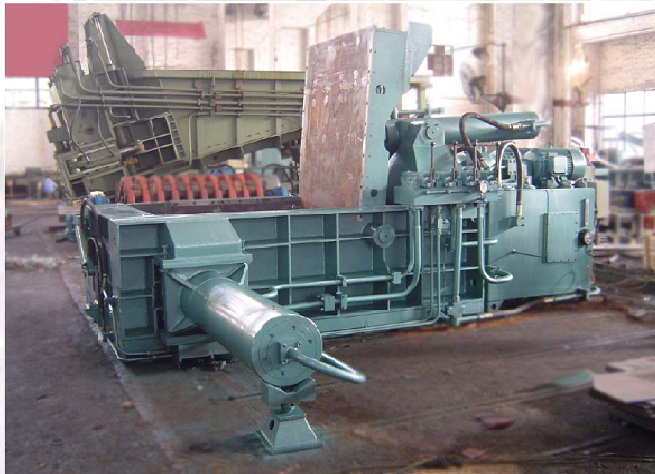
Пресс гидравлический для пакетирования лома RP-135 двухступенчатый цикл сжатия				
1.	Усилия	Главный цилиндр	кН	1350
		Боковой цилиндр		530
		Цилиндр выкидыва		250
2.	Рабочее давление системы	Мра		31,5
3.	Размеры пакета	Поперечное сечение	мм	300(500) x 300
		Длина		~ 450
4.	Плотность пакета	кг \ м <sup>3</sup>		? 1800
5.	Время одного цикла	сек		120
6.	Размеры загрузочной камеры	мм		1300x600x600
7.	Габаритные размеры	мм		4100 x 2820 x 1825
8.	Потребляемая мощность	кВт		0V/3P, 50HZ
9.	Вес	тонн		7т

### Пресс Y81-250B

Монтируется на фундамент (состоит из главного механизма, масляного бака, пульта управления). Применяется для пакетирования легковесных черных и цветных металлов. Наиболее удачное решение для площадок с месячной отгрузкой до 1000 т.

Бронь камера выполнена из высококачественной стали hardox толщиной 20 мм.

#### ТЕХНИЧЕСКИЕ ПАРАМЕТРЫ. Y81-250B НОВОЕ ИСПОЛНЕНИЕ.



№	Данные		Кол-во	Тип/Y81F-250B
1	Номинальное усилие	Главный цилиндр	тонн	250
		Боковой цилиндр		160(шт.)
		Цилиндр крышки		80
2	Внешний габарит	длина	мм	5300
		ширина		4100
		высота		2710
3	Размер камеры	мм <sup>3</sup>		1800x1400x800
4	Размер пакета	мм <sup>3</sup>		(450-650)x450x450
5	Плотность пакета	Kg/ m <sup>3</sup>		≥2000
6	Время цикла	s		≤130
7	Производительность	Kg/h		4000-5500
8	Рабочее давление	МРа		26
9	Двигатель	Модель		Y180L-4(2шт.)
		Мощность		22кВx2
10	Масляный насос	Модель		80УСУ14-1В (2шт.)
		Производительность		80мл/г

Данный пресс подходит под лицензирование.



## Брикетировочные прессы для стружки.

### Пресс Y83-250

RP 83-2500 (до 800 кг час) Плотность брикета 5,2 тон/м<sup>3</sup>  
 Габариты 1400x1350x3000, масло-станция 1380x1500x1200, электрический шкаф 600x400x1130  
 Общая масса без масла 4500 кг.



Данные		Модель	
Номинальное усилие	Главный цилиндр	YG220/220-300	2500KN
	Цилиндр быстрой подачи	YG160/100-300	300KN
	Цилиндром подачи материала	YG110/63-220	55KN
Ход	Главный цилиндр		300mm
	Цилиндр быстрой подачи		300mm
	Цилиндром подачи материала		220mm
Время цикла	с		12
Рабочее давление	МПа		25
Двигатель		Модель	Y180M-6
		Мощность	18 кВт
Масляный насос		Модель	80УСУ14-1В
		Производительность	80 м <sup>3</sup> /ч

### Пресс Y83-500

RP83-5000 (до 2000 кг час) Плотность брикета 5,5 тон/м<sup>3</sup>  
 Габариты 1600x1200x3800, масло-станция 1600x1850x1600, электрический шкаф 800x450x1200  
 Общая масса без масла 14000 кг.



Данные		Ед. Измер-я	Тип/RP83-500	Модель
Номинальное усилие	Главный цилиндр	кН	3000	YG500/280-130
	Цилиндр быстрой подачи		300	YG160/100-310
	Цилиндр выталкивателя		35	YG125/80-263
	Цилиндром подачи материала		30	YG110/63-300
Ход	Главный цилиндр	mm	310	
	Цилиндр быстрой подачи		310	
	Цилиндром подачи материала		263	
	Цилиндром подачи материала		300	
Время цикла	с		12	
Рабочее давление	МПа		25	
Двигатель		Мощность, кВт	30	Y225M-6
Масляный насос		Модель	80УСУ14-1В	160УСУ14-1В
				Производительность

### Пресс Y83-630

Реальная производительность 2, 4 - 3, 2 тон/час. Вес брикета до 12,5 кг. Размер брикета 130≈160 мм? 100≈120 мм. Вес прессы 14 тонн.



Наименование	Ед. изм.	Главный цилиндр	Цилиндр передвижения глав. цилиндра	Цилиндр выталкивания пакета	Цилиндр добавления сырья
Номинальное усилие	кН	6300	306	306	80
Внутренний диаметр цилиндра	мм	520	125	160	80
Диаметр штока	мм	250	70	80	45
Ход	мм	400	410	160	450
Максимальное давление	МПа	25	25	16	16

АЛЬФА-СПК

г. Новокузнецк. Ул. Пушкина. Дом 15

+7 (3843) 385858, 385888, 385800, 385955, 396337, 330150  
 Сот:+79019298280, +79016151381, +79133278358, +79133278458

[www.alfa-spk.com](http://www.alfa-spk.com)

E-mail: [sibir@alfa-spk.com](mailto:sibir@alfa-spk.com)



## Аллигаторные ножницы.

### Q43-1600

Максимальная сила обреза 1600 кН, Усилие прижима 80 кН, Открытия ножа 320 мм, Кол-во резов 10-12 раз/мин. Мощность двигателя 18,5 кВт, размер ножа 700мм, номинальный размер резки: круглая сталь Ф63мм; квадратная сталь 55х55мм; угловая сталь 110х110х10мм; швеллер 200х75х9 мм; сортовая сталь 200х25мм. Позволяют экономить на газорезки, компактность. Применяются для резки металлов (сталь, чугун, медь, алюминий). Габариты 2300х1000х1550мм. Масса ножниц без масла 4000 кг.



### Q43-2500

Максимальная сила обреза 2500 кН. Усилие прижима 260 кН. Открытия ножа 480 мм, размер ножа 1000мм, Кол-во резов 8-12 раз / мин, номинальный размер резки: круглая сталь Ф80мм; квадратная сталь 75х75мм; угловая сталь 160х160х12мм; швеллер 280х124х11,5 мм; сортовая сталь 20х700, 40х300мм; Круг 85 мм Квадрат 80х80 мм. Габариты: 3000х1200х1800 мм Компактные, но более производительны по сравнению с Q43-1600. Применяются для резки металлов (сталь, чугун, медь, алюминий).



### Q43-5000

Максимальная сила обреза 5000 кН, Усилие прижима 420 кН, размер ножа 1600мм, Открытия ножа 800 мм, Кол-во резов 5-8 раз / мин, Мощность двигателя Два двигателя по 30 кВт, номинальный размер резки: круглая сталь Ф110мм; квадратная сталь 100х100; угловая сталь 200х200х16мм; швеллер 400х104х14,5мм; сортовая сталь 20х1400мм, 40х600мм; Круг 110 мм Квадрат 100х100 мм Габариты: 5000х1800х2700 мм, Применяется для резки металлов (сталь, чугун, медь, алюминий). Наиболее удачное решение для площадок с большими объемами.



## Ломовозы (Металловозы).Россия.

### Используемые шасси для ломовозов и мультилифтов:

При производстве *ломовозов* мы используем шасси КАМАЗ 65115, КАМАЗ 53228, МАЗ 6303А5, МАЗ 6312А8, Форд Карго (Ford Cargo) 2530 и 3530D. Максимальный объем до 33куб/м. в зависимости от шасси.

### Используемые гидроманипуляторы для производства ломовоза:

**M100L80, M100Z79** или другие модели (EPSILON PALFINGER, Австрия),  
**ОМТЛ-97, ОМТ-97М** (Великолукский машиностроительный завод – Велмаш-С),  
**ЛВ-185-10, ЛВ-185-14, ЛВ-185-16** (Майкопский машиностроительный завод).



**АЛЬФА-СПК**

г. Новокузнецк. Ул. Пушкина. Дом 15

+7 (3843) 385858, 385888, 385800, 385955, 396337, 330150

Сот:+79019298280, +79016151381, +79133278358, +79133278458

[www.alfa-spk.com](http://www.alfa-spk.com)

E-mail: [sibir@alfa-spk.com](mailto:sibir@alfa-spk.com)



XXI век характерен политическим и экономическим развитием России, на фоне которого российский рынок предоставляет не только широту ассортимента продукции, но и выбор качества услуги, которая, в первую очередь, должна характеризоваться таким понятием как "культура рыночных отношений".

Сотрудники нашей компании искренне уверены в том, что Открытость и Порядочность деловых отношений являются базовой основой, на которой строится политика компании, занимающей лидирующие позиции на рынке.

АЛЬФА-СПК объединяет в себе целый комплекс компаний, которые позволяют сформулировать самые благоприятные условия для клиента. Мы знаем историю основания, производства и политики большинства производителей, и это позволяет нам сделать объективный выбор в пользу того продукта, который будет "не стыдно" предложить своим партнерам. Выбор лучшего, выбор того, что будет оптимальным для российских предприятий, в развитии и процветании которых мы заинтересованы в первую очередь.

АЛЬФА-СПК не является просто продавцом. Мы знаем об этом все, поэтому общаясь с одним из Нас, Вы общаетесь с Производителем, Поставщиком, Пользователем.

- Многолетний опыт двухсторонних отношений с производителями.
- Личные знакомства с владельцами предприятий изготовителей.
- Доверие производителей.
- Полные практические знания импорта и экспорта.
- Максимально открытая схема для покупателя.

В современной экономике доминирующие позиции занимают крупные компании, обладающие гибкостью, динамичностью и высоким потенциалом развития. Многоотраслевая деятельность АЛЬФА-СПК и высокий уровень концентрации управленческих, экономических и финансовых ресурсов в рамках компании, позволяют ей эффективно и сбалансировано распределять инвестиционные потоки между всеми направлениями деятельности, что позволяет предоставлять Вам наиболее приемлемые и благоприятные условия сотрудничества.

Для Вашего удобства наши офисы расположены: Москва, Санкт - Новокузнецк, Благовещенск.

Для ознакомления с нашей продукцией, просмотра интересующей Вас информации, просмотра видео материалов, изображений и технической документации. Предлагаем Вам посетить наш сайт: [www.alfa-spk.com](http://www.alfa-spk.com)

Настоящим свидетельствуем Вам глубокое почтение и благодарим за Ваш интерес в закупке оборудования.

С уважением,

Компания АЛЬФА-СПК

АЛЬФА-СПК

г. Новокузнецк. Ул. Пушкина. Дом 15

+7 (3843) 385858, 385888, 385800, 385955, 396337, 330150

Сот: +79019298280, +79016151381, +79133278358, +79133278458

[www.alfa-spk.com](http://www.alfa-spk.com)

E-mail: [sibir@alfa-spk.com](mailto:sibir@alfa-spk.com)