

## ИНТЕГРАТОР — МЕТАЛЛООБРАБОТКА

В современных условиях кооперация и аутсорсинг предлагают новые возможности, как для крупных концернов и предприятий, так и для среднего бизнеса.

Во многих случаях размещение заказов по кооперации приводит к сокращению затрат на организацию собственного производства, уменьшению накладных расходов, уменьшению налоговой нагрузки на предприятие и снижению общих материальных и трудовых затрат.

С другой стороны размещение заказов по изготовлению деталей, узлов, агрегатов или услуг высокоточной и высокопроизводительной металлообработке на таких современных и гибких компаниях как наша, позволит Вам улучшить качество, увеличить объем, снизить стоимость вашей продукции, комплектующих или запасных частей. Что в итоге приведет к снижению себестоимости и увеличению прибыли вашего предприятия.

Наряду с универсальными токарными, фрезерными, сверлильными, расточными, шлифовальным и другими станками, сегодня мы можем предложить выполнение заказов на самом современном, высокоточном и высокопроизводительном оборудовании.

### Токарно-фрезерный обрабатывающий центр DMG CTX beta 800V3

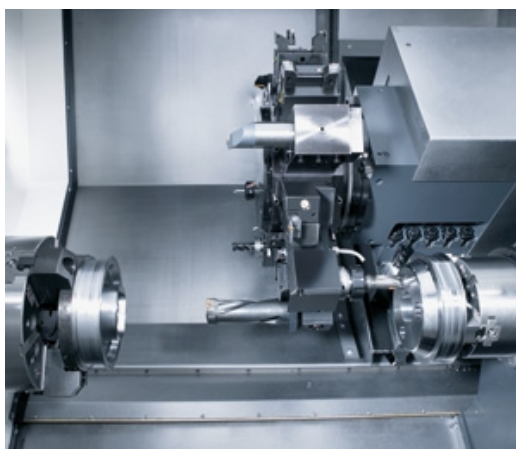
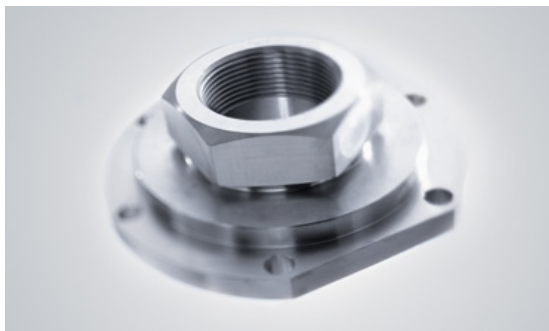
Высокоточная токарная обработка в большой рабочей зоне

#### Характеристики

- Емкость инструментального магазина .....2 шт
- Мощность привода шпинделя .....34 кВт
- Ускоренный ход по X .....30000 м/мин
- Ускоренный ход по Z .....30000 м/мин
- Макс. диаметр над станиной .....700 мм
- Макс. диаметр на проход .....410 мм
- Ход по оси X .....300 мм
- Ход по оси Z .....850 мм
- Система ЧПУ .....Siemens 840D
- Диаметр отверстия шпинделя.....65 мм

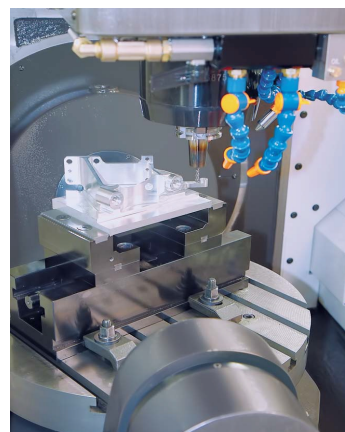
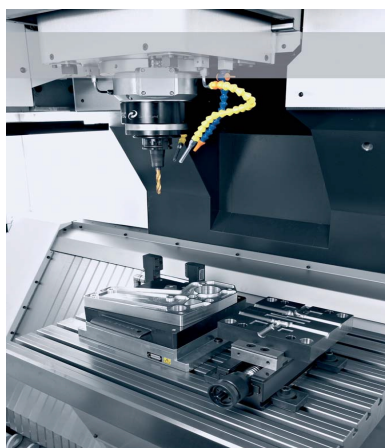


*Примеры изготавливаемых деталей*



## Обработка центр Mikron HEM 500U

Пятиосевые станки серии HEM предназначены для универсального производства высококачественных деталей. Высокопроизводительные мотор-шпиндели, наклонно-поворотный стол, стабильный и жесткий корпус станка создают наилучшие условия для экономичной и прецизионной обработки современными инструментами. Станки данной серии рассчитаны на применение для автоматизированных производств.



## Технические характеристики

Наименование	Параметры	Значения
<b>Рабочий диапазон</b>	Ось X	500 мм
	Ось Y	450 мм
	Ось Z	400 мм
	Ось наклона	-65°/+110°
	Ось вращения	n×360°
<b>Инструментальный шпиндель ISO / BT 40</b>	Максимальное число оборотов	12 000 мин-1
	Система крепления инструментов	ISO / BT 40
	Мощность при 40% ED	20 кВт
	Вращающий момент при 40% ED	75 Нм
<b>Скорость перемещения</b>	Подача/ускоренный ход по X, Y	30 м/мин
	Подача/ускоренный ход по Z	30 м/мин
	Подача/ускоренный ход (наклон)	17 мин-1
<b>Рабочий стол</b>	Подача/ускоренный ход (вращение)	28 мин-1
	Рабочая площадь	Ø 500
	Максимальная нагрузка на стол	200 кг
<b>Инструментальный магазин</b>	ISO / BT 40	30/60 шт.
<b>Система управления</b>	Heidenhain	iTNC Heidenhain 530

*С уважением и уверенностью в долгосрочном сотрудничестве*

*Директор ООО "Интегратор"*

*Юдин Максим Александрович*

*tel: +7 (987) 531-04-56*

*mail: [boss.integrator@mail.ru](mailto:boss.integrator@mail.ru)*

*skype: boss.integrator*

*[www.integrator.nethouse.ru](http://www.integrator.nethouse.ru)*