



## КОМПЛЕКТУЮЩИЕ ДЛЯ ПЛАСТИКОВЫХ ЕМКОСТЕЙ ТОПЛИВНЫХ БАКОВ

[www.anion-msk.ru](http://www.anion-msk.ru)



## Координаты

Центральный офис и склад г. Москва:  
Адрес офиса: 125310, г. Москва, ул. Муравская, д. 1  
Адрес склада: г. Москва, Пятницкое ш., д. 54, к. 2  
тел.: (495) 989-29-95 (многоканальный)  
факс: (495) 989-29-95  
e-mail: [anion@anion-msk.ru](mailto:anion@anion-msk.ru), [info@anion-msk.ru](mailto:info@anion-msk.ru)  
web-сайт: [www.anion-msk.ru](http://www.anion-msk.ru)

Офис продаж г. Клин М.О.:  
Адрес: 141600, Московская область, г. Клин, ул. Терешковой, д. 1 "Б"  
(90-й км Ленинградского шоссе).  
тел./факс: (495) 989-29-95 (многоканальный), (49624) 98-6-98, 5-50-15  
e-mail: [klin@anion-msk.ru](mailto:klin@anion-msk.ru)

Офис продаж в Нижегородской области:  
Адрес: 606020, Нижегородская обл., г. Дзержинск, ул. Лермонтова, д. 20, корп 148.  
тел/факс: (495) 989-29-95 (многоканальный), (8313) 24-91-40, 24-91-41, 8-905-011-03-51  
e-mail: [anion@anion.nnov.ru](mailto:anion@anion.nnov.ru)

### ПРОИЗВОДСТВА:

"Цех ротационного формования"

Адрес: г. Дзержинск, Нижегородская область, ул. Лермонтова, д. 20  
(на территории АООТ "Заря").

"Производство крупногабаритных изделий из пластмасс".

Адрес: 141600, Московская область, г. Клин, ул. Терешковой, д. 1Б

ООО «КАТИОН» - «Производство полуфабрикатов из пластмасс. Капролон».

Совместное производство ООО «АНИОН» и "Nylacast" (Великобритания)

Внимание! При отгрузке с производств ООО «АНИОН» действуют специальные цены.

**1.Комплектующие для пластиковых баков для воды, пищевых продуктов и агрессивных сред (по согласованию).**

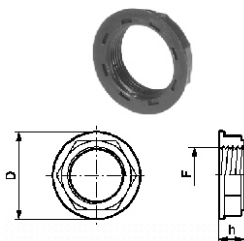
Фитинги фирмы ARAG изготовлены из высококачественных материалов, обеспечивающих отличную механическую прочность и устойчивость к воздействию различных сред. Стандартное исполнение из полипропилена, под заказ – полиамид. Резьба BSP, под заказ NPT.

Возможно изготовление больших партий фитингов из других материалов и с другими резьбами.

**Гайка**

Код ARAG	F BSP	h	D	Цена с НДС, руб.
2052020	½	13	34	19.00
2052030	¾	13	44	24.00
2052040	1	15.5	50	26.00
2052050	1 1/4	14.3	59	28.00
2052060	1 ½	15	67	42.00
2052070	2	19.5	80	60.00
2052080	2 ½	20	100	74.00
2052090*	3	22	110	74.00

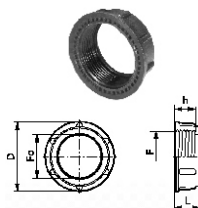
\* Под заказ минимум 10 шт.



**Гайка накидная**

Код ARAG	F BSP	h	L	D	F <sub>0</sub>	Цена с НДС, руб.
2002020	½	13	16.5	31	15.5	18.00
2002030	¾	13.5	17	38	21.8	24.00
2002040	1	17.5	21	46	27.8	26.00
2002050	1 1/4	18	22	57	35	28.00
2002060	1 ½	19	23.5	64	41	42.00
2002070	2	19	23.5	77	53.5	56.00
2002080	2 ½	20	24.5	92	66	74.00
2002090*	3	25.5	30	105	77	83.00

\* Под заказ минимум 10 шт.

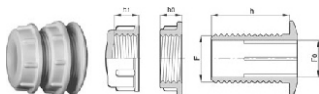


**Отвод из бака в сборе**

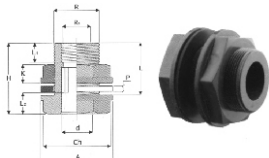
В комплектацию отвода входят: штуцер с уплотнительным резиновым кольцом, гайка накидная, заглушка.

Код ARAG	F BSP	h	F <sub>0</sub>	H <sub>0</sub>	h <sub>1</sub>	Цена с НДС, руб.
220029B	½	43	14	13	15	52.00
220039B	¾	36	18	13	14	52.00
220049B	1	54	25	15	17	65.00
220059B	1 1/4	38	32	14	14	68.00
220069B	1 ½	46	38	15	16	98.00
220079B	2	67	48	20	20	134.00
220080*	2 ½	70	-	-	-	270.00

\*Отвод 212 в сборе не продается. Можно приобрести отдельно: 220080(штуцер), 2052080(гайка), G40008 (уплотнительное кольцо).



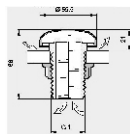
Код ASTORE	R	R1	A	H	Цена с НДС, руб.
1RAS340F10 Viton	2	1 ½	76	76	1150.38
1RAS340F00 EPDM	2	1 ½	76	76	732.85
1RAS325D00 EPDM	1 1/4	1	-	-	399.17
1RAS325D10 Viton	1 1/4	1	-	-	786.56



Отводы из бака производства фирмы ASTORE(Италия) рекомендуется использовать для емкостей большого объема (3000л, 4500л, 8000л, 11000л, 12 000л, 15 000л) Эти отводы комплектуются уплотнительными кольцами из резины VITON или EPDM.

**Клапан дыхательный лабиринтный**

Код ARAG	G BSP	Цена с НДС, руб.
504203	1	150.00

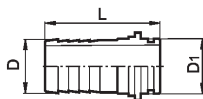

**Муфта**

Код ARAG	F BSP	h	L	D	Цена с НДС, руб.
2302020	1/2	19	43	32	34.00
2302030	3/4	23	51	40	36.00
2302040	1	23	51	45	42.00
2302050	1 1/4	25	55	56	63.00
2302060	1 1/2	25	55	62	75.00
2302070	2	28	61	76	79.00


**Ниппель прямой под накладную гайку**

Цена в комплекте с гайкой и уплотнительным кольцом

Код ARAG	F BSP	D	D <sub>1</sub>	L	Гайка	Уплотнит. кольцо	Цена с НДС, руб.
106213	1/2	13	13.7	42.5	2002020	G11060	45.00
106320	3/4	20	17.5	49	2002030	G10031	57.00
106425	1	25	24.5	51.5	2002040	G10041	74.00
106533	1 1/4	32	31.5	63.5	2002050	G10051	85.00
106640	1 1/2	40	37.5	68	2002060	G10061	112.00
106745	2	45	47	77	2002070	G11071(x2)	143.00
106750	2	50	47	78.5	2002070	G11071(x2)	145.00
106860*	2 1/2	60	63	94.5	2002080	G11081(x2)	222.00
106975*	3	75	75	115	2002090	G11091(x2)	260.00



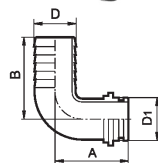
\* Под заказ минимум 10 шт.

**Ниппель поворотный 90° с резиновым кольцом под накладную гайку**

Цена в комплекте с гайкой и уплотнительным кольцом

Код ARAG	F BSP	D	D <sub>1</sub>	A	B	Гайка	Уплотнит. кольцо	Цена с НДС, руб.
116210	1/2	10	13.7	35	33	2002020	G11060	64.00
116320	3/4	20	17.5	38.5	45	2002030	G10031	72.00
116425	1	25	24.5	47	53	2002040	G10041	92.00
116533	1 1/4	32	31.5	53.5	60	2002050	G10051	100.00
116640	1 1/2	40	37.5	64.5	84.5	2002060	G10061	134.00
116750	2	50	47	75	89	2002070	G11071(x2)	216.00
116860*	2 1/2	60	63	95	120	2002070	G11081(x2)	298.00
116975*	3	75	75	108	125	2002080	G11091(x2)	253.00

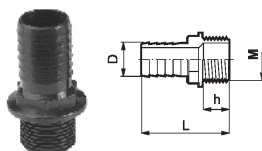
\* Под заказ минимум 10 шт.



### Ниппель с резьбой прямой

Код ARAG	M BSP	D	h	L	Цена с НДС, руб.
1032213	1/2	13	18	60	32.00
1032320	3/4	20	22	71	35.00
1032425	1	25	22	72.5	40.00
1032532	1 1/4	32	24	80	59.00
1032640	1 1/2	40	24	90	63.00
1032750	2	50	27	101	82.00
1032860*	2 1/2	60	32	120	102.00
1032975*	3	75	35	138.5	127.00

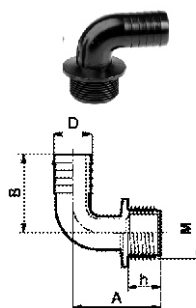
\* Под заказ минимум 10 шт.



### Ниппель с резьбой и углом 90°

Код ARAG	M BSP	D	h	A	B	Цена с НДС, руб.
1132213	1/2	13	18	44	45	38.00
1132320	3/4	20	22	50	53	42.00
1132425	1	25	22	59	53	47.00
1132530	1 1/4	30	24	62	60	56.00
1132640	1 1/2	40	24	70	84.5	64.00
1132750	2	50	27	88	89	107.00
1132975*	3	75	35	125	125	156.00

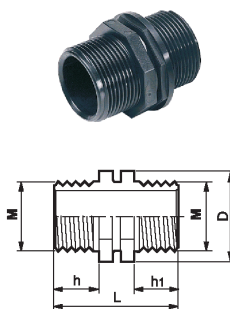
\* Под заказ минимум 10 шт.



### Ниппель симметричный с резьбой

Код ARAG	M BSP	h	h <sub>1</sub>	L	D	Цена с НДС, руб.
2502020	1/2	18	18	48	32	28.00
2502030	3/4	22	22	56	40	32.00
2502040	1	22	22	56	45	36.00
2502050	1 1/4	24	24	62	56	55.00
2502060	1 1/2	24	24	62	62	63.00
2502070	2	27	27	68	76	73.00
2502080*	2 1/2	32	32	78	92	94.00
2502090*	3	35	35	84	106	107.00
Удлиненный ниппель						
2502021	1/2	38	18	68	32	36.00
2502031	3/4	40	22	74	40	39.00
2502041	1	45	22	79	45	45.00
2502051	1 1/4	54	24	88	56	63.00
2502061	1 1/2	50	24	88	62	73.00
2502071	2	50	27	91	76	79.00
2502081*	2 1/2	65	32	111	92	107.00
2502091*	3	73	35	122	106	115.00

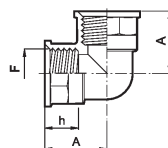
\* Под заказ минимум 10 шт.



### Колено 90° с внутренней резьбой

Код ARAG	F BSP	h	A	Цена с НДС, руб.
1202022	½	21	33.5	45.00
1202033	¾	23	38.5	54.00
1202044	1	23	42.5	63.00
1202055	1 ¼	25	50	83.00
1202066	1 ½	25	52.5	92.00
1202077	2	28	62.5	112.00
1202099*	3	36	62.5	153.00

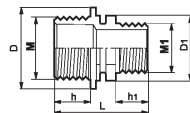
\* Под заказ минимум 10 шт.



### Переходник с внешними резьбами

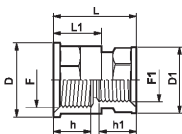
Код ARAG	M BSP	M1 BSP	h	h <sub>1</sub>	L	D	D1	Цена с НДС, руб.
2402032	¾	½	22	18	52	40	32	39.00
2402042	1	½	22	18	52	45	32	47.00
2402043	1	¾	22	22	56	45	40	48.00
2402054	1 ¼	1	24	22	60	56	45	58.00
2402064	1 ½	1	24	22	60	62	45	63.00
2402065	1 ½	1 ¼	24	24	62	62	56	65.00
2402075	2	1 ¼	27	24	65	76	56	75.00
2402076	2	1 ½	27	24	65	76	62	76.00
2402097*	3	2	35	27	76	106	76	120.00
2402098*	3	2 ½	35	32	81	106	93	124.00

\* Под заказ минимум 10 шт.



### Переходник с внутренними резьбами

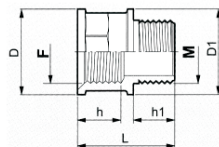
Код ARAG	F BSP	F1 BSP	h	h <sub>1</sub>	L	L1	D	D1	Цена с НДС, руб.
2352032	¾	½	23	19	47	29.5	40	32	37.00
2352042	1	½	23	19	47	29.5	45	32	43.00
2352043	1	¾	23	23	51	29.5	45	40	43.00
2352054	1 ¼	1	25	23	53	32	56	45	63.00
2352064	1 ½	1	25	23	53	32	62	45	75.00
2352065	1 ½	1 ¼	25	25	55	32	62	56	75.00
2352075	2	1 ¼	28	25	58	35	76	56	79.00
2352076	2	1 ½	28	25	58	35	76	62	79.00



Соединительная муфта с внутренней и внешней резьбой

Код ARAG	M BSP	F BSP	h	h <sub>1</sub>	L	D	D1	Цена с НДС, руб.
2452022	1/2	1/2	19	18	43	32	32	31.00
2452033	3/4	3/4	23	22	51	40	40	33.00
2452044	1	1	23	22	51	45	45	38.00
2452055	1 1/4	1 1/4	25	24	56	56	56	63.00
2452066	1 1/2	1 1/2	25	24	56	62	62	67.00
2452077	2	2	28	27	62	76	76	80.00

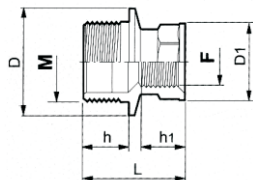
Все позиции под заказ



Переходник с внутренней на внешнюю резьбу

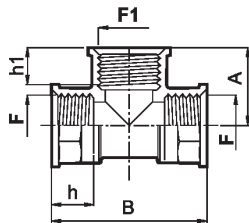
Код ARAG	M BSP	F BSP	h	h <sub>1</sub>	L	D	D1	Цена с НДС, руб.
2452032	3/4	1/2	22	19	47	40	32	30.00
2452042	1	1/2	22	19	47	45	32	38.00
2452043	1	3/4	22	23	51	45	40	38.00
2452053	1 1/4	3/4	24	23	53	56	40	54.00
2452054	1 1/4	1	24	23	53	56	45	58.00
2452064	1 1/2	1	24	25	53	62	45	67.00
2452065	1 1/2	1 1/4	24	25	56	62	56	67.00
2452075	2	1 1/4	27	25	59	76	56	72.00
2452076	2	1 1/2	27	25	59	76	62	72.00

Все позиции под заказ



Тройник с внутренней резьбой

Код ARAG	F BSP	F1 BSP	h	h <sub>1</sub>	A	B	Рекомендуемые уплотнит. кольца	Цена с НДС, руб.
1302020	1/2	1/2	21	21	33.5	67	G10041	65.00
1302030	3/4	3/4	23	23	38.5	77	G11058	70.00
1302040	1	1	23	23	42.5	85	G11059	87.00
1302050	1 1/4	1 1/4	25	25	50	100	G10052	105.00
1302060	1 1/2	1 1/2	25	25	52.5	105	G10062	125.00
1302070	2	2	28	28	62.5	125	G10073	157.00

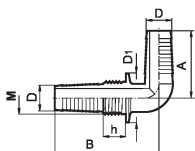


**Проходник 90° с гайкой**

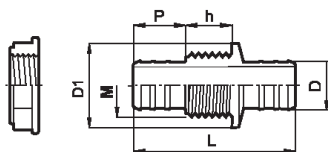
Код ARAG	M BSP	h	D	D1	A	B	Цена с НДС, руб.
118215	1/2	22	15ч17	32	49	84	63.00
118319*	3/4	23	20ч22	40	69	107	67.00
118426**	1	23	26ч29	50	69	107	72.00

\* Дополнительно надо приобрести уплотнительное кольцо G40015

\*\*Дополнительно надо приобрести уплотнительное кольцо G40004


**Проходник прямой с гайкой**

Код ARAG	M BSP	h	D	D1	L	P	Цена с НДС, руб.
108425	1	15	25	45	58	30	63.00


**Воронкогаситель**

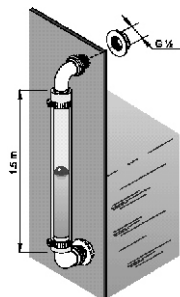

Код ARAG	F BSP	Цена с НДС, руб.
504104*	1	156.00
504105*	1 1/4	176.00
5042106	1 1/2	236.00
5042107	2	203.00
504108*	2 1/2	236.00

\* - позиции под заказ

**Уровнемер поплавковый в сборе**

Код ARAG	F BSP	Цена с НДС, руб.
509219	1/2	388.00

Длина шланга – 1.5 метра, материал шланга ПВХ





## Поплавковый клапан QuickStop

Основное предназначение поплавкового клапана QuickStop – контроль наполнения емкости водой. Клапан, встроенный в накопительную емкость, автоматически перекрывает вход для воды, при достижении необходимого уровня.

Рабочая жидкость: вода

Мак давление в трубе для открытия: 0,2 Бар

Диапазон рабочего давления: 0,2-6 Бар

Предельное давление: 15 Бар

Температура эксплуатации: от 0 до +50С

Материалы комплектующих: PC-ABS (пластмасса: поликарбонат и АБС пластик)



Код	F BSP	Цена с НДС, руб.
QS00A00018	3/4	740.00
016304	1	750.00
QS00A00032	1 1/4	890.00

## Электрический выключатель уровня

Этот выключатель представляет собой коммутирующее устройство, выполненное в герметичном пластиковом корпусе.

Характеристики устройства NSD3:

1. напряжение сети (В) -220±10%;
2. номинальный коммутируемый ток (А)- 10А;
3. максимальная нагрузка (кВт)- 2.2.

В комплект устройства входит сам выключатель с кабелем длиной 3 метра и груз с хомутом крепления.

Код	L, м	Цена с НДС, руб.
NSD3	3	726.00



## Поплавковый уровнемер «УР»

Поплавковый уровнемер "УР" предназначен для измерения и контроля уровня в резервуарах, изготовленных ООО "Анион". Уровнемер "УР" в комплекте с датчиками позволяет решать задачи регулирования уровня, сигнализации предельных значений и автоматического отключения подачи в резервуары рабочей жидкости при достижении предельных значений. Поплавковый уровнемер предназначен для установки на цилиндрические вертикальные емкости (коды товара: 1000В, 1500В, 2002В, 3000В, 4500В, 8000В, SB15-1ДВТ, SB15-2ДВТ, SB17-1В, SB17-2В) и выпускается в 10-ти модификациях (соответственно УР1000, УР1500, УР2002, УР3000.

УР3000, УР4500, УР8000, УР10000, УР12000, УР12500, УР15000).

Для установки уровнемера, на производстве ООО "Анион" производится соответствующая доработка емкостей.

Технические характеристики:

- минимальная плотность жидкости - 1 г/куб. см;
- температура эксплуатации - от -40 до +50 град.С

Уровнемер герметичен и исключает попадание паров рабочей жидкости в окружающую среду. Уровнемер поплавковый изготовлен из хим. стойких материалов (согласование при заказе). Продукция сопровождается паспортом и инструкцией по эксплуатации. Гарантия- 1 год с даты продажи. Срок службы - до 10 лет (соответствует сроку службы емкости).

Код	Цена с НДС, руб.
УР1000, УР1500, УР2002, УР3000	
УР4500, УР8000, УР10000, УР12500	
УР15000	



**Кран шаровой проходной\***

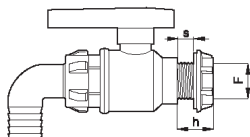
Код ARAG	G BSP	Цена с НДС, руб.
560220F	1/2	277.00
560230F	3/4	326.00
560240F	1	486.00



\* Не работает при минусовой температуре.

**Кран шаровой с ниппелем**

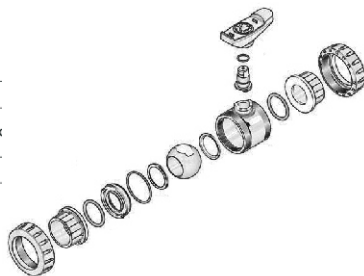
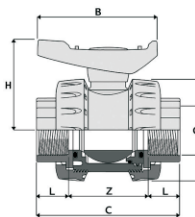
Код ARAG	F BSP	∅	H	Цена с НДС, руб.
456253	1 1/4	30	32	490.00


**Кран шаровой проходной**

Кран выполнен из ПВХ для промышленных и технологических установок. Рекомендуется для агрессивных сред (по согласованию). Резиновые уплотнения EPDM или Viton. Рабочее давление PN 16 до 20 атм.

Производство Италия фирма ASTORE.

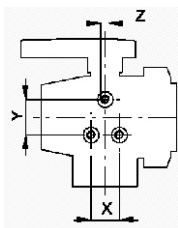
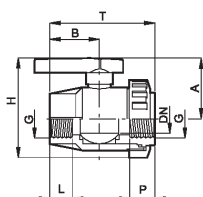
Код ASTORE	Уплотн.	G BSP	DN	Размеры в мм						Цена с НДС, руб.
				L	Z	C	E	H	B	
1V72504010	Viton	1 1/4	24	24	79	127	84	77	102	1350.00
1V72504000	EPDM	1 1/4	24	24	79	127	84	77	102	1030.00



## Кран шаровой проходной двухходовой

Корпус и шар из стеклонаполненного полипропилена, резиновые уплотнения EPDM, VITON под заказ.

Код ARAG	G BSP	DN	Размеры в мм								PN атм	Цена с НДС, руб.
			A	B	L	P	T	X	Y	Z		
4542132	1/2	19	56	42	20	19	86.5	-	-	-	16	379.00
4542133	3/4	19	56	42	21	23	86.5	-	-	-	16	379.00
4542134	1	24	62	44	22.5	27	99	-	-	-	16	495.00
4542135P	1 1/4	33	72	50.5	25	29.5	108.5	20	25	M8	10	712.00
4542136P	1 1/2	40	77	61	28	31	128.5	27	34	M8	10	779.00
4542137	2	49	106	73	35	40	148.5	43	78	M8	10	1170.00

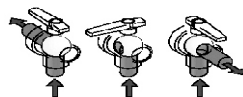
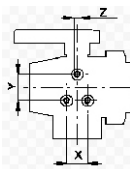
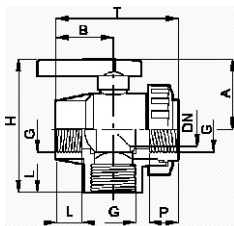


## Кран шаровой трехходовой

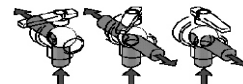
Корпус и шар из стеклонаполненного полипропилена, резиновые уплотнения EPDM, VITON под заказ.

Код ARAG	G BSP	DN	Размеры в мм								PN атм	Цена с НДС, руб.	
			A	B	L	P	T	H	X	Y			Z
4542232	1/2	19	56	42	20	19	86.5	99.5	-	-	-	16	520.00
4542232H*													567.00
4542233	3/4	19	56	42	21	23	86.5	99.5	-	-	-	16	520.00
4542233H*													567.00
4542234	1	24	66	44	22.5	27	99	109	-	-	-	16	614.00
4542234H*													638.00
4542235P*	1 1/4	33	72	50.5	25	29	108.5	125.5	20	25	M8	10	1150.00
4542235H*													991.00
4542236P*	1 1/2	40	77	61	28	31	128.5	143.5	27	34	M8	10	1110.00
4542236H*													1157.00
4542237*	2	49	106	73	35	40	148.5	186	43	78	M8	10	1420.00
4542237H*													1477.00

\* позиции под заказ



4542232	4542233	4542234
4542235	4542236	4542237



4542232H	4542233H	4542234H
4542235H	4542236H	4542237H

### Фильтр магистральный

Корпус из стеклонаполненного полипропилена, прозрачный корпус из полиамида.  
Уплотнительные кольца EPDM. Фильтроэлемент нержавеющей сталь.  
Ассортимент всасывающих и магистральных фильтров гораздо шире. Спрашивайте у менеджеров!

Код ARAG	F BSP	раб. давление атм.	расход., л/мин	сетка (месш)	h	Цена с НДС, руб.
3240T024	½	10	55	100	19	414.00
3240T022	½	10	55	100	19	414.00
3240T0235	½	10	55	80		414.00

Код ARAG	F BSP	раб. давление атм.	расход., л/мин	сетка (месш)	h	Цена с НДС, руб.
3224144	1	14	160	100	22	712.00
3262154	1 1/4	15	280	100	18	1229.00

### Фильтр всасывающий

Код ARAG	F BSP	расход., л/мин	сетка (месш)	h	Цена с НДС, руб.
3102052	1 1/4	60	32	23	374.00
3122052	1 1/4	60-100	32	23	463.00
3142162	1 ½	100-160	32	39	930.00
3162062	1 ½	160-220	32	20	1264.00
3162462	1 ½	160-220	32	20	1678.00
3172072	2	200-260	32	20	1470.00
3172472	2	200-260	32	20	1824.00

Поставка всасывающих фильтров под заказ.

### Фильтроэлемент

Код ARAG	сетка(месш)	сетка(мкр.)	Цена с НДС, руб.
Фильтроэлементы для фильтров серии 3240T024. Картридж D27x69 мм			
3242002.030	32	500	143.00
3242003.030	50	297	143.00
32420035.030	80	180	143.00
3242004.030	100	150	143.00
Фильтроэлементы для фильтров серии 3224144. Картридж D38x125 мм			
3232002.030	32	500	198.00
3232003.030	50	297	202.00
32320035.030	80	180	211.00
3232004.030	100	150	211.00



3240T024



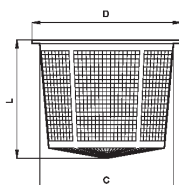
3224144



310052

## Фильтр крышки люка из полипропилена

Код ARAG	D	C	L	сетка(мкр.)	Цена с НДС, руб.
300120*	305	288	245	1000	568.00
300126**	400	380	185	1000	601.00
300130**	400	380	275	1000	695.00
300212***	208	160	115	1000	221.00



\* для МН300ФК23;

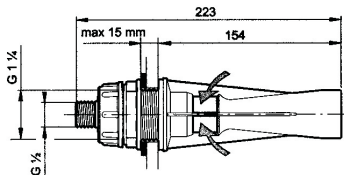
\*\* для любой емкости с диаметром крышки 385 мм;

\*\*\*для 600ЕК, 120ЕК.

## Смеситель струйный

Код ARAG	F BSP	Форсунка, мм	Цена с НДС, руб.
50220415*	1/2	1,5 керамика	282.00
50220412*		1,2 керамика	282.00
5022042		2 керамика	282.00
5022043		3 нержавеющейка	282.00
5022045*		5 нержавеющейка	282.00

\* под заказ



**Быстроразъемные соединения**

Быстроразъемные соединения изготовлены из стеклонаполненного полипропилена, кулачки из нержавеющей стали, уплотнительная резина EPDM. Макс рабочее давление – 9 атм (для размеров 3/4"-2"), 5 атм (для размеров 3" и 4").

Размер 1/2"	Код ARAG	Цена с НДС руб.
Штуцер с внутренней резьбой	18103A2	93.00
Гнездо с внешней резьбой	18103B2	217.00
Штуцер под шланг Ду 13 мм	18103E2	93.00
Гнездо 3/4" с внутренней резьбой G 1/2"	18103D2	217.00
Гнездо 3/4" с ниппелем под шланг Ду 13 мм	18103C2	216.00

Размер 3/4"	Код ARAG	Цена с НДС руб.
Штуцер с внутренней резьбой	18103A	93.00
Гнездо с внешней резьбой	18103B	216.00
Штуцер с ниппелем под шланг Ду 19 мм	18103E	93.00
Штуцер с внешней резьбой	18103F	93.00
Заглушка	18103G	93.00
Заглушка с кулачками	18103H	217.00
Гнездо с внутренней резьбой	18103D	217.00
Гнездо с ниппелем под шланг Ду 19 мм	18103C	217.00

Размер 1"	Код ARAG	Цена с НДС руб.
Штуцер с внутренней резьбой	18104A	93.00
Гнездо с внешней резьбой	18104B	264.00
Штуцер с ниппелем под шланг Ду 25 мм	18104E	93.00
Штуцер с внешней резьбой	18104F	93.00
Заглушка	18104G	93.00
Заглушка с кулачками	18104H	264.00
Гнездо с внутренней резьбой	18104D	264.00
Гнездо с ниппелем под шланг Ду 25 мм	18104C	264.00

Размер 1 1/4"	Код ARAG	Цена с НДС руб.
Штуцер с внутренней резьбой	18105A	93.00
Гнездо с внешней резьбой	18105B	303.00
Штуцер с ниппелем под шланг Ду 32 мм	18105E	93.00
Штуцер с внешней резьбой	18105F	93.00
Заглушка	18105G	93.00
Заглушка с кулачками	18105H	303.00
Гнездо с внутренней резьбой	18105D	303.00
Гнездо с ниппелем под шланг Ду 32 мм	18105C	303.00

Размер 1 1/2"	Код ARAG	Цена с НДС руб.
Штуцер с внутренней резьбой	18106A	106.00
Гнездо с внешней резьбой	18106B	319.00
Штуцер с ниппелем под шланг Ду 38 мм	18106E	106.00
Штуцер с внешней резьбой	18106F	106.00
Заглушка	18106G	106.00
Заглушка с кулачками	18106H	319.00
Гнездо с внутренней резьбой	18106D	319.00
Гнездо с ниппелем под шланг Ду 38 мм	18106C	319.00

Размер 2"	Код ARAG	Цена с НДС руб.
Адаптер с внутренней резьбой	18107A	132.00
Гнездо с внешней резьбой	18107B	398.00
Штуцер с ниппелем под шланг Ду 50 мм	18107E	132.00
Штуцер с внешней резьбой	18107F	132.00
Заглушка	18107G	132.00
Заглушка с кулачками	18107H	398.00
Гнездо с внутренней резьбой	18107D	398.00
Гнездо с ниппелем под шланг Ду 50 мм	18107C	398.00

Размер 3"*	Код ARAG	Цена с НДС руб.
Штуцер с внутренней резьбой	18109A	264.00
Гнездо с внешней резьбой	18109B	608.00
Штуцер с ниппелем под шланг Ду 75 мм	18109E	264.00
Штуцер с внешней резьбой	18109F	264.00
Заглушка	18109G	264.00
Заглушка с кулачками	18109H	608.00
Гнездо с внутренней резьбой	18109D	608.00
Гнездо с ниппелем под шланг Ду 75 мм	18109C	608.00


**ГНЕЗДО С ВНЕШНЕЙ РЕЗЬБОЙ С КУЛАЧКАМИ**

**ШТУЦЕР С РЕЗЬБОЙ**

**ГНЕЗДО С НИППЕЛЕМ**

**ЗАГЛУШКА**

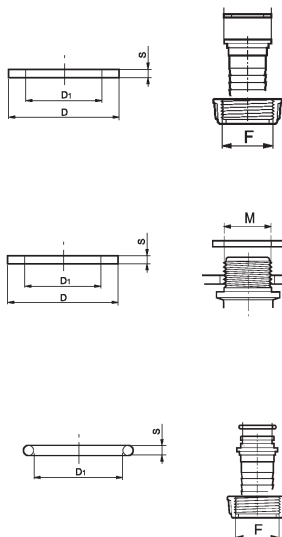
**ЗАГЛУШКА С КУЛАЧКАМИ**

**ШТУЦЕР С НИППЕЛЕМ ПОД ШЛАНГ**

\* позиции под заказ

## Кольца уплотнительные

Код ARAG	F/M BSP	D	D	S	Цена с НДС, руб.
Плоские кольца					
G40012	1/2	19.2	11.5	2.5	6.00
G40013	3/4	24.5	17	2.5	8.00
G40014	1	30.7	20	2.5	8.00
G40015	1 1/4	39.5	27.5	2.5	11.00
Плоские кольца					
G40002	1/2	33	21	2	15.00
G40015	3/4	39.5	27.5	2.5	11.00
G40004	1	45	33	3	17.00
G40005	1 1/4	60	40	4	19.00
G40006	1 1/2	67	47	3	23.00
G40007	2	86	59	4	33.00
G40008	2 1/2	94.5	76	4	45.00
G40009*	3	110	90	4	51.00
Круглые кольца					
G11060	1/2	-	10.5	2	7.00
G10031	3/4	-	13.1	2.6	7.00
G10041	1	-	20.2	2.6	14.00
G10051	1 1/4	-	26.7	2.6	15.00
G10061	1 1/2	-	29.2	3	17.00
G10071	2	-	39.3	2.6	16.00
G10081*	2 1/2	-	56.7	3.5	34.00
G10091*	3	-	68.3	3.5	37.00



Кольца изготовлены из резины EPDM или VITON (фторированный каучук)

\* Под заказ минимум 20 шт.

## Пистолет раздаточный

Корпус из полипропилена, уплотнительная резина VITON (фторированный каучук), металлические части из нержавеющей стали.

Код ARAG	Диаметр внутр., мм	Цена с НДС руб.
506541	25	629.00



## Лейка для дачного душа

Лейка предназначена для установки на бак для душа или другую емкость для воды производства ООО "Анион". Лейка снабжена пластмассовым краном. Подсоединение лейки к емкости для воды возможно через шланг с внутренним/диаметром 19 мм или через резьбовое соединение 3/4".

Код товара	Диаметр внутр., мм	Цена с НДС руб.
НПУ400	19	99.75



**Ниппели под шланг**

Ниппель под шланг прямой		
Код ARAG	D	Цена с НДС руб.
604020	D20	9.00
604025	D25	12.00
604032	D32	12.00
604040	D40	23.00
Переходник шланговый		
F31012016	D20/16	6.00
F31012520	D25/20	10.00
F31013225	D32/25	16.00
Ниппель Т-образный		
608020	D20	10.00
608025	D25	18.00
608032	D32	24.00
608040	D40	52.00


**Кольцо резиновое уплотнительное**

Для монтажа автономных канализационных систем мы предлагаем кольцо резиновое уплотнительное (КРУ 110). Оно служит для входа канализационной трубой диаметром 110 мм в септик танк, секции колодца или секцию для насоса.

Кольцо резиновое уплотнительное (код КРУ110) устанавливается на пластиковую емкость. Обеспечивает очень хорошую герметичность конструкций.



Код товара	Диаметр, мм	Цена с НДС руб.
КРУ110	110	295.00

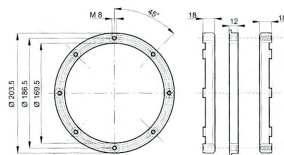
**Фланцевое соединение**

Этот комплект, состоящий из 2-х полиамидных фланцев и 1-го уплотнительного кольца, применяется для фиксации трубы, проходящей через емкость. В эту трубу можно установить кардан.



Код товара	Диаметр внеш., мм	Цена с НДС руб.
006020	203.5	654.00
006010*	203.5	1430.00

\*Соединение с медными фланцами поставляется под заказ





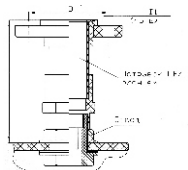
## Патрубки/Компенсаторы\*



Патрубки сварные - служат для обеспечения возможности подключения к емкостям ООО «АНИОН», предназначенным для хранения и накопления воды (агрессивных сред по согласованию), пластиковых труб с наружным диаметром 110, 160 или 225 мм. Для этого в резервуары вваривается (под заказ) соответствующий патрубок.

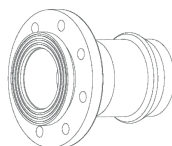
Переходные патрубки с фланцем ПФ по DIN8063 предназначены для установки на отводы (1RAS3XXXXX), патрубки заправки и слива.

Код патрубка	DN (мм)	Ød (мм)	R (BSP)	ØD (мм)	ØD1 (мм)	L (мм)
ПФ32-1 1/4"	25	32	1 1/4"	85	14	165
ПФ40-1 1 1/2"	32	40	1 1/2"	100	18	175
ПФ50-2"	40	50	2"	110	18	180
ПФ63-2"	50	63	2"	125	18	190



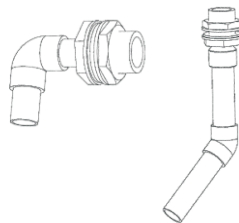
Раструбные патрубки ПРФ с раструбами по ГОСТ Р 51613-2000 и фланцами по DIN8063 для установки на сварные патрубки ВП.

Код патрубка	d (мм)	L (мм)	Øa (мм)	Øf (мм)
ПРФ110	110	220	180	18
ПРФ160	160	270	240	22
ПРФ225	225	340	295	22



Под заказ устанавливаются сливные и заправочные патрубки. Сливной патрубок предназначен для выкачивания со дна емкости жидкость насосом.

Заправочный патрубок предназначен для заправки бака, чтобы снизить шум падающей жидкости (патрубок направляет жидкость на стенку бака).



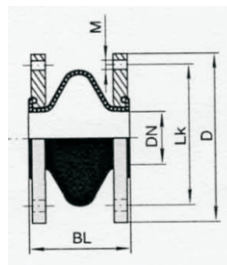
Для компенсации монтажных, эксплуатационных и температурных напряжений служат компенсаторы.

Компенсация напряжений может быть достигнута за счет:

- установки между резервуаром и трубопроводом гибкой (шланговой) подводки;
- установки между резервуаром и трубопроводом «П» - образного пластикового компенсатора;
- установки между резервуаром и трубопроводом специальных резиновых или сильфоновых компенсаторов.

Резиновый компенсатор ККР DN50 (100, 150 или 200 в зависимости от диаметра трубопровода) с высоким гофром и стальными фланцами с цинковым покрытием имеет повышенную гибкость, незначительную длину (BL=105 мм). Четыре резьбовых (M16) отверстия, расположенные по диаметру 125 фланца, обеспечивают стыковку с фланцами труб и патрубков, при этом дополнительная резиновая прокладка между фланцами- не требуется.

Для обеспечения длительной эксплуатации с различными рабочими жидкостями резиновые части компенсаторов изготавливаются из различных марок резин: EPDM (вода, некоторые агрессивные жидкости), NBR (вода, пищевые продукты, дизельное топливо).



\* - Патрубки и компенсаторы устанавливаются под заказ. Стоимость рассчитывается после согласования проекта.

**2.Комплектующие для топливных баков**
**Ручной насос для заполнения магистрали топливом**

Используется в пусконаладочных работах для заполнения топливом подающей магистрали до горелки котла. Укомплектован обратным клапаном/воздухоотводчиком.

Код товара	Цена с НДС, руб.
AN 70050	2 950.00


**Фильтр для дизельного топлива для однотрубных систем**

Срок и эффективность работы жидкотопливного котла сильно зависят от степени очистки топлива. Даже тонкий слой сажи увеличивает как расход солянки на 8-10%, так и температуру отходящих газов. Фильтр требует замены фильтроэлемента не реже 1 раза в год.



Код товара	F BSP	Цена с НДС, руб.
AN 20292	вн. 3/8-нар.3/8	1 298.00

**Фильтр с воздухоотводчиком и обраткой**

Область применения фильтра с воздухоотводчиком и обраткой (производство Германии): системы питания котельных жидким дизельным топливом. Применение только в режиме всасывания в однотрубных системах питания с перемычкой "насос-фильтр". Обратный трубопровод к емкости не нужен, что не только снижает стоимость системы, но и делает ее надежней. Патрон фильтра сменный. Модификация- фильтр с пластиковым фильтроэлементом.

Особенности:

- корпус воздухоотводчика - металлический с крепежом для настенного монтажа и запорным вентилем;
- корпус фильтра и поплавка из прозрачного пластика для контроля функционирования;
- резьба G3/8 - внутреннее резьбы для присоединения всасывающего трубопровода к емкости;
- к горелке - G3/8- наружная резьба с внутренним конусом;
- max мощность форсунки - 110 л/час жидкого топлива;
- max испытательное давление 6 бар;
- max рабочая температура 40 C max температура окр.среды 60°C.



Код товара	F BSP	Цена с НДС, руб.
AN 69960	вн. 3/8-нар.3/8	5 581.00

## Фильтроэлемент для топливных фильтров

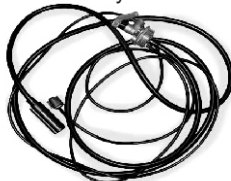
Код товара	Материал	Цена с НДС, руб.
AN 20045	пластик	131.00



## Топливозаборники с поплавком

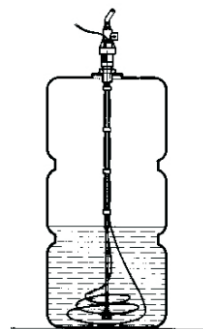
Топливозаборники (AN20087, AN20086) предназначены для забора жидкого топлива из топливного бака. Для установки топливозаборника снимается одна из заглушек в верхней части топливного бака. Приемный шланг топливозаборника пропускается в топливный бак через образовавшееся отверстие и фиксируется с помощью резьбового соединения. Топливозаборники могут быть установлены не только на топливные баки, но и на любые пластиковые баки производства ООО "Анион" с помощью специальных комплектов-юстих.

## Топливозаборник Euroflex с лентой подогрева.



Комбинированная арматура (AN21009) Euroflex для забора топлива со встроенной и саморегулируемой лентой (5м) для обогрева резервуара. Отопительная мощность при 10 С составляет 25 Вт/м. Лента регулирует температуру обогрева самостоятельно, что предотвращает перенагрев и прогорание. Подключение к сети переменного тока напряжением 230В осуществляется с помощью соединительного кабеля (длиной 2м) и предохранительного выключателя (AN21025) с помощью специальных комплектующих. Специальное резьбовое соединение G1x1a позволяет крепить арматуру на резервуаре без дополнительного сверления.

Код товара	F BSP	Присоединительная резьба	Длина трубки, м.	Цена с НДС, руб.
AN 20087	1 ½	вн. 3/8	1.75	2 287.00
AN 20086*	1 ½	вн. 3/8	3.15	3 423.00
AN 21009	1 ½	вн. 3/8	3.15	14 160.00
AN 21025	-	предохранительный выключатель		6 490.00



\*Топливозаборник AN20086 имеет присоединение 3/8 для пневматического уровнемера AN 72500.

## Уровнемер механический

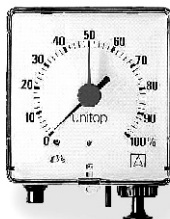
Уровнемер механический предназначен для измерения уровня жидкости в баке. Для установки указателя уровня удаляется заглушка штуцера 1 1/2" на верхней части топливного бака, и через образовавшееся отверстие пропускается поплавков с нитью. Указатель уровня фиксируется на топливном баке с помощью резьбового соединения. Топливные баки имеют градуировочную таблицу для пересчета условных делений уровнемера в показания объема жидкости. Максимальная высота уровня жидкости 2000 мм. Уровнемер можно использовать на дизельное топливо и воду. Уровнемер механический произведен в Германии. Для воды и других сред можно также рекомендовать уровнемер поплавковый 509219.

Код товара	F BSP	Цена с НДС, руб.
AN 16500	1 ½	572.00



**Датчик контроля уровня наполнения топлива пневматический**

Универсальный пневматический датчик контроля уровня наполнения топлива в топливном баке (производство Германия) предназначен для измерения на расстоянии до 50 м. Точность измерений  $\pm 3\%$  от конечного показателя шкалы. Корректировка нулевой отметки. Устанавливается при высоте топливного бака от 900 до 3000 мм при плотности 0,84 г/см<sup>3</sup> (отопительное масло и дизельное топливо). Корпус из противоударного пластика для настенного крепления. Соединение универсальное для трубы или шланга с внутренним диаметром 4 мм. Индикация в % высоты наполнения или в сантиметрах (в зависимости от исполнения прибора).



Используется в паре с топливозаборником AN20086 и с трубой для пневматического указателя уровня An20158.

**Комплект Pneumofix.**

Комплектный универсальный монтажный набор для пневматических уровнемеров. Применяется для емкостей высотой или диаметром до 300 см. Состоит из: корпуса со ступенчатой резьбой G1 и G1 1/4, переходника G 1x11/2x2, трубопровода уровня в емкости (длиной 310 см) с опорой, бачком для конденсата, измерительного трубопровода из полиэтилена 10 м., зажима шланга и стального штифта, удлинителя шланга.

Код товара	Описание	Макс. расстояние до точки контроля, м.	Цена с НДС, руб.
AN 72500	Датчик контроля уровня	50	3 590.00
AN 20158	Трубка ПВХ Ду 4 мм	Заказывается необходимое кол-во метров	35.00 за п/м
AN 20153*	Монтажный набор Pneumofix	-	2 775.00

\*- если уровнемер приобретается без топливозаборника (AN20086, AN20087)

**Мембранный клапан**

Мембранный клапан необходим для предотвращения аварийного слива резервуара при возникновении течи в подающем трубопроводе.

Мембранный антисифонный клапан предназначен для трубопроводов с топочным мазутом при разнице высоты до 3 м между уровнем топлива в резервуаре и горелкой, предохраняет насос горелки от создания чрезмерного давления на входе, препятствует образованию разлива топлива, которое может возникнуть при разрыве (повреждении) всасывающей трубки.

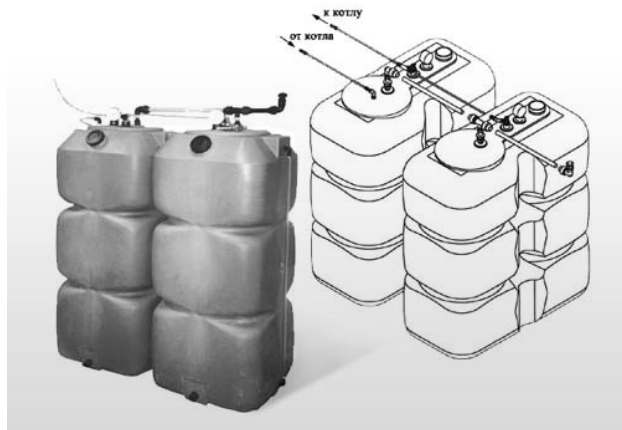


Код товара	F BSP	Описание	Макс. разница высот, м.	Цена с НДС, руб.
AN 20139	3/8	Антисифонный клапан	3	3 304.00

### Монтажные комплекты для топливных баков объемом 800-2000 л.

Для комплектации топливных баков объемом 800-2000 л разработаны четыре специальных монтажных комплекта на основе деталей и комплектующих ведущих европейских фирм-производителей. Комплекты содержат все необходимые материалы и детали для быстрого проведения монтажных работ. Комплекты сопровождаются «Рекомендациями по установке арматуры на топливные баки в системах питания котлов, работающих на дизельном топливе». Монтажные комплекты упакованы в картонные коробки.

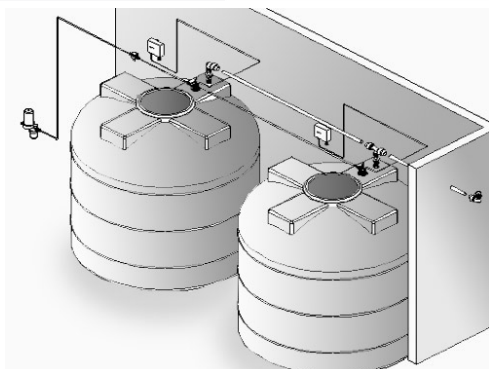
Код товара	Описание	Основные детали	Цена с НДС, руб.
<b>A_1</b>	Монтажный комплект на один топливный бак	Указатель уровня топлива (AN 16500), топливозаборник (AN20087), клапан дыхательный (504203), фитинги и переходники	4 398.00
<b>B_N</b>	Монтажный комплект на каждый последующий бак, для соединения топливных баков между собой	Указатель уровня топлива (AN 16500), топливозаборник (AN 20087), фитинги и переходники	4 176.00
<b>F</b>	Монтажный комплект для предварительной очистки дизельного топлива	Фильтр для дизельного топлива (AN 20292), трубка ПЭ (ТРЕ 12/10), фитинги	1 980.00
<b>V</b>	Монтажный комплект для перепуска излишнего топлива от насоса котла в бак	Фитинги и переходники	472.00
<b>ТРЕ12/10</b>	Трубка ПЭ 12/10	Заказывается необходимое кол-во метров	48.00 за п/м
<b>АСК032Т</b>	Труба ПВХ Ду 32 мм	Заказывается необходимое кол-во метров	105.00 за п/м



## Монтажные комплекты для топливных баков объемом 2000-15000 л.

Для хранения дизельного топлива могут использоваться любые пластиковые емкости производства ООО "Анион" объемом до 15000 литров, любой геометрической формы, и имеющие рядом с крышкой плоские площадки для установки необходимой топливной арматуры. Для этих емкостей на нашей фирме разработаны два специальных монтажных комплекта на основе деталей и комплектующих ведущих европейских фирм-производителей. Комплекты содержат все необходимые материалы и детали для быстрого проведения монтажных работ и подсоединения топливной емкости к трубопроводу, ведущему к насосу котла. Комплекты сопровождаются «Рекомендациями по установке арматуры на топливные емкости в системах питания котлов, работающих на дизельном топливе». Монтажные комплекты упакованы в картонные коробки.

Код товара	Описание	Основные детали	Цена с НДС, руб.
X_1	Монтажный комплект на один топливный бак	Антисифонный клапан (AN20139), датчик контроля уровня (AN72500), топливозаборник (AN20086), клапан дыхательный (504203), фильтр воздухоотводчик ТОС DUO (AN69960), фитинги и переходники	17 968.00
X_1 (обогрев)	Монтажный комплект с обогреваемым топливозаборником на один топливный бак объемом до 15 000 л.	Топливозаборник с лентой подогрева (AN21009), предохранительный выключатель к топливозаборнику (AN21025), антисифонный клапан (AN20139), клапан дыхательный (504203), фильтр воздухоотводчик ТОС DUO (AN69960), фитинги и переходники	39 950.00
Y_N	Монтажный комплект на каждый последующий бак, для соединения топливных баков между собой	Датчик контроляуровня (AN72500), топливозаборник (AN20086), фитинги и переходники	8 436.00
Y_N (обогрев)	Монтажный комплект на каждый последующий бак, для соединения топливных баков между собой	Датчик контроляуровня (AN72500), топливозаборник с лентой подогрева(AN21009), фитинги и переходники	30 516.00
ТРЕ12/10	Трубка ПЭ 12/10	Заказывается необходимое кол-во метров	48.00 за п/м
AN 20158	Трубка ПВХ Ду 4 мм	Заказывается необходимое кол-во метров	35.00 за п/м
АСК032Т	Труба ПВХ Ду 32 мм	Заказывается необходимое кол-во метров	105.00 за п/м



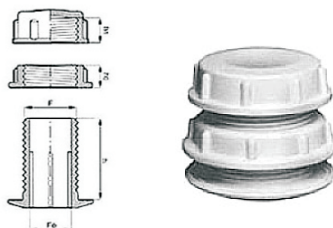
**Инструкция по установке отвода в емкость.**

- 1.Отверстие выполняется перовым или пустотелым сверлом для дерева. Диаметр отверстия в соответствии с диаметром резьбы детали (см. таблицу №1). Отверстие должно быть расположено на плоском участке емкости и размер этого участка должен быть не меньше диаметра отвода. После выполнения отверстия обязательно срезать «заусенцы», образовавшиеся при сверлении по кромке отверстия.
- 2.Через отверстие и заливную горловину протаскать шланг или гибкий трос. На конце шланга, со стороны горловины, закрепить отвод так, чтобы шланг можно было вытащить из отвода с небольшим усилием. На отводе должно быть установлено уплотнительное кольцо. Материал уплотнительного кольца выбирается с учетом свойств хранимой жидкости.
- 3.Отвод закрепить с помощью гайки. От поворачивания, при затяжке гайки, отвод можно фиксировать пластиной за выступы внутри отвода. Далее на отвод можно устанавливать другие детали. При установке резьбу уплотнять лентой ФУМ, детали (ниппели с накидной гайкой), которые имеют уплотнительные кольца, уплотнять лентой ФУМ не требуется.

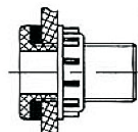
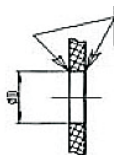
**Таблица № 1**

Отвод	Резьба в дюймах	Диаметр, мм
220029В	1/2	22
220039В	3/4	27-28
220049В	1	34-35
220059В	1 1/4	42-43
220069В	1 1/2	48-49
220079В	2	60-61
220080	2 1/2	75-76

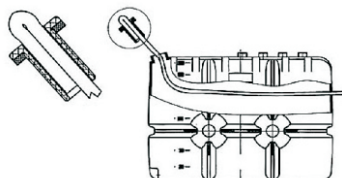
Отвод из бака в сборе: штуцер с внешней трубной резьбой, накидная гайка, заглушка.



- 1.Удалить ножом «заусенцы» по кромке отверстия.
- 3.Закрепить отвод с помощью гайки. Выступание не допускается.



- 2.Протаскать шланг или гибкий трос.



- 4.Арматура, установленная на бак с помощью «отвода из бака».

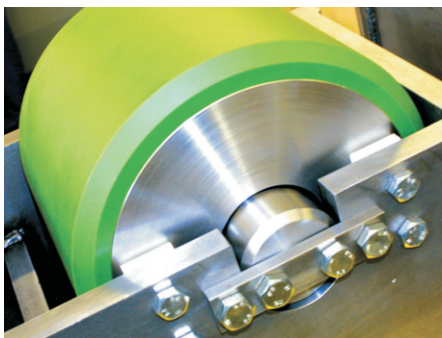




## Производство и реализация полуфабрикатов из пластмасс

Фирма ООО «АНИОН» осуществляет прямые поставки из Европы полуфабрикатов из пластика. К классическим областям применения полимерных материалов относятся: химическое резервуаро- и аппаратостроение; строительство трубопроводов (например: химические установки, вентиляционные трубопроводы, системы бытовых стоков и т.п.); облицовки и слоистые конструкции; машиностроение; транспортеры, подъемно-транспортное оборудование и складская техника; пищевая промышленность; промышленность сыпучих материалов; строительство портов и кранцев; выставочное оборудование, витрины; ортопедическая и медицинская техника.

Фирма "ООО АНИОН" выпускает литой полиамид 6 (капролон) высокого качества в широком марочном ассортименте: чистый, маслораполненный, с дисульфидом молибдена. В ассортименте: листы, плиты, стержни, втулки.



В широком ассортименте на складах г. Москве, г. Клин Московской области, г. Дзержинске Нижегородской области, полуфабрикаты из пластмасс фирм: SIMONA AG (Германия), Zell-Metall (Австрия).

**SIMONA**



ООО «АНИОН»  
125310, г. Москва, ул. Муравская, д.1  
тел./факс: (495) 989-29-95 (многоканальный)  
e-mail: anion@anion-msk.ru, kation@kation-msk.ru